

1. 다음 중 y 가 x 에 정비례하는 것은?

① $y = x - 5$

② $\frac{y}{x} = 6$

③ $y = \frac{x}{2} + 3$

④ $y = -\frac{5}{x}$

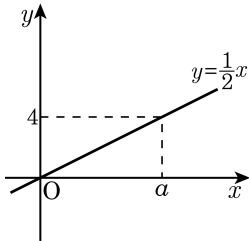
⑤ $xy = 5$

2. 1 개에 500 원인 과자 x 개의 가격을 y 원이다. x, y 사이의 관계식이 $y = ax$ 일 때, a 의 값을 구하여라.



답: _____

3. 다음 그림과 같은 그래프가 점 $(a, 4)$ 를 지날 때, a 의 값을 구하여라.



> 답: $a =$ _____

4. 다음 중 정비례 관계 $y = -\frac{4}{3}x$ 의 그래프 위의 점이 아닌 것을 고르면?

① $(-3, 4)$

② $\left(\frac{1}{4}, 3\right)$

③ $(0, 0)$

④ $(3, -4)$

⑤ $\left(-2, \frac{8}{3}\right)$

5. y 가 x 에 정비례하고, $x = 4$ 일 때, $y = 36$ 이다. 관계식을 구하여라.



답: _____

6. $y = ax$ 에서 $x = 3$ 일 때, $y = 2$ 이다. $x = 9$ 일 때, y 의 값은?

① $\frac{2}{3}$

② 4

③ 6

④ 8

⑤ 9

7. 다음에서 정비례 관계인 것이 몇 개인지 구하여라.

- ㉠ 원의 반지름의 길이와 원주
- ㉡ 정사각형의 한변의 길이와 그 둘레
- ㉢ 하루 중 밤과 낮의 길이의 시간
- ㉣ 일정한 거리를 가는데 빠르기와 그 시간
- ㉤ 값이 일정한 물건을 산 개수와 그 값
- ㉥ 사람의 나이와 몸무게



답:

개

8. y 가 x 에 정비례할 때, $A + B + C$ 의 값을 구하면?

x	1	2	3	C
y	A	6	B	15

① 15

② 16

③ 17

④ 18

⑤ 0

9. y 가 x 에 정비례하고, $x = 2$ 일 때 $y = 1$ 이다. $x = 3$ 일 때, y 의 값은?

① 2

② $\frac{3}{2}$

③ $\frac{2}{3}$

④ 1

⑤ $\frac{1}{2}$

10. y 가 x 에 정비례하고 $x = 2$ 일 때, $y = 10$ 이다. $x = 4$ 일 때, y 의 값은?

① 20

② 21

③ 8

④ 10

⑤ 11

11. y 가 x 에 정비례하고, $x = 2$ 일 때, $y = 4$ 이다. $y = 8$ 일 때, x 의 값을 구하여라.



답: _____

12. 정비례 관계 $y = ax$ 의 그래프가 두 점 $(-3, 9)$, $(b, -6)$ 을 지날 때, ab 의 값을 구하면?

① -5

② 5

③ 18

④ 6

⑤ -6