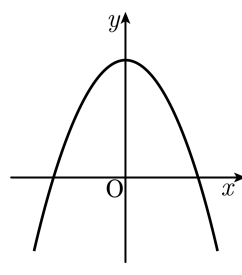
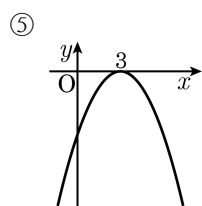
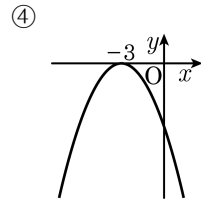
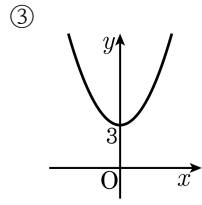
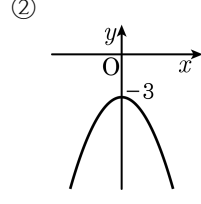
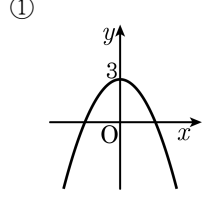


1. 이차함수 $y = -ax^2 + b$ 의 그래프가 다음 그림과 같을 때, a, b 의 부호는?

- ① $a < 0, b > 0$
- ② $a > 0, b > 0$
- ③ $a > 0, b < 0$
- ④ $a < 0, b = 0$
- ⑤ $a < 0, b < 0$



2. 다음 중 $y = -\frac{1}{2}(x+3)^2$ 의 그래프는?



3. 이차함수 $y = 3(x-1)^2 - 3$ 의 그래프는 $y = 3x^2$ 의 그래프를 x 축의 방향으로 a 만큼, y 축의 방향으로 b 만큼 평행이동한 그래프이다. a , b 를 각각 구하여라.


▶ 답: $a =$ _____

▶ 답: $b =$ _____

4. 이차함수 $y = -\frac{3}{4}(x-1)^2 - \frac{1}{2}$ 의 그래프의 꼭짓점의 좌표와 축의 방정식을 짝지은 것이 옳은 것은?

- ① 꼭짓점의 좌표 : (1, 4), 축의 방정식 : $x = 1$
- ② 꼭짓점의 좌표 : (2, -1), 축의 방정식 : $x = 2$
- ③ 꼭짓점의 좌표 : (-1, -3), 축의 방정식 : $x = -1$
- ④ 꼭짓점의 좌표 : (-1, 4), 축의 방정식 : $x = -1$
- ⑤ 꼭짓점의 좌표 : $(1, -\frac{1}{2})$, 축의 방정식 : $x = 1$

5. 이차함수 $y = -3x^2 + kx + 7$ 의 그래프에서 x 의 값이 증가하면 y 의 값도 증가하는 x 의 값의 범위가 $x < 4$ 일 때, k 의 값을 구하여라.

 답: _____

6. 다음 중 함수의 그래프가 x 축에 대하여 대칭인 것은 모두 몇 쌍인지 구하여라.

㉠ $y = -x^2$	㉡ $y = 4x^2$	㉢ $y = -\frac{3}{2}x^2$
㉣ $y = -4x^2$	㉤ $y = \frac{3}{2}x^2$	㉥ $y = -2x^2$
㉦ $y = \frac{1}{2}x^2$	㉧ $y = \frac{2}{3}x^2$	

▶ 답: _____ 쌍

7. 다음 보기의 이차함수 중 그래프의 꼭짓점이 제 2 사분면에 있는 그래프를 모두 구하여라.

보기

㉠ $y = (x - 3)^2$

㉡ $y = -\frac{1}{2}(x + 1)^2 + 2$

㉢ $y = -3x^2 + 1$

㉣ $y = x^2 + 2x + 3$

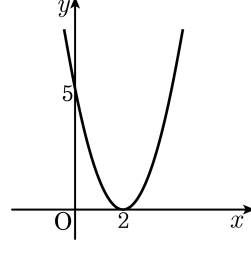
㉤ $y = \frac{1}{2}x^2 + 2x + 3$

▶ 답: _____

▶ 답: _____

▶ 답: _____

8. 다음 그림과 같이 꼭짓점의 좌표가 $(2, 0)$ 이고, y 절편이 5 인 포물선의 식을 $y = a(x-p)^2$ 이라 할 때, ap 의 값을 구하여라.



▶ 답: _____

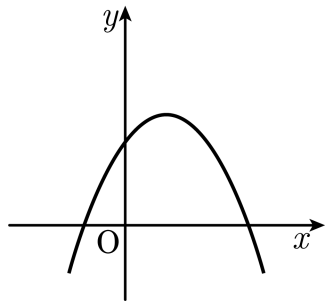
9. 이차함수 $y = 2x^2 - 8x + 3$ 을 $y = a(x + p)^2 + q$ 의 꼴로 고칠 때, $a + p + q$ 의 값을 구하여라.

▶ 답: _____

10. 이차함수 $y = ax^2 + bx + 5$ 의 그래프의 축이 직선 $x = -1$ 일 때, $\frac{b}{a}$ 의 값을 구하여라. (단, $ab \neq 0$)

▶ 답: _____

11. 이차함수 $f(x) = ax^2 + bx + c$ 의 그래프가 다음 그림과 같을 때, 다음 중 옳지 않은 것을 모두 고르면?



- ① $b^2 - 4ac < 0$
- ② $abc < 0$
- ③ $-\frac{c}{a} > 0$
- ④ $x_1 < x_2 < 0$ 일 때, $f(x_1) < f(x_2)$
- ⑤ $a - b + c > 0$

12. 다음 중 이차함수 $y = -3x^2 + 6x - 1$ 의 그래프에 대한 설명으로 옳지 않은 것은?

- ① 꼭짓점의 좌표는 $(1, 1)$ 이다.
- ② 제 2 사분면을 지나지 않는다.
- ③ $y = -3x^2$ 의 그래프를 평행이동한 것과 같다.
- ④ $x < 1$ 일 때, x 의 값이 증가하면 y 의 값도 증가한다.
- ⑤ $y = 3x^2 - 6x + 1$ 의 그래프와 x 축에 대하여 대칭이다.

13. 이차함수 $y = \frac{1}{3}(x-2)^2 + 3$ 의 그래프는 $y = \frac{1}{3}x^2$ 의 그래프를 x 축의 방향으로 p 만큼, y 축의 방향으로 q 만큼 평행이동 한 것이다. $p+q$ 의 값은?

- ① -5 ② -1 ③ 1 ④ 3 ⑤ 5

14. 다음 보기의 이차함수 중 그래프가 아래로 볼록한 것을 모두 구하여라.

보기

㉠ $y = 7x^2 + 5$

㉡ $y = -3x^2 + x + 1$

㉢ $y = (2x - 1)(x + 3)$

㉣ $y = -2(x - 2)^2 + 3$

㉤ $y = \frac{1}{5}x^2$

㉥ $y = 5(x + 3)(x - 1)$

㉦ $y = -x^2 + 4x - 3$

㉧ $y = 2(x - 1)^2$

▶ 답: _____

▶ 답: _____

▶ 답: _____

▶ 답: _____

▶ 답: _____

15. 이차함수 $y = -x^2 - 2x + 1$ 에서 x 의 값이 증가함에 따라 y 의 값이 감소하는 x 의 값의 범위는?

① $x < -1$

② $x > -1$

③ $x < 1$

④ $x > 1$

⑤ $x > 0$

16. 이차함수 $y = -4x^2 + 8x - 4$ 의 그래프가 x 축과 만나는 점의 좌표는?

① (1, 0)

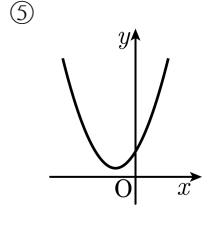
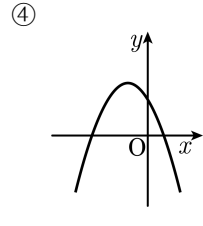
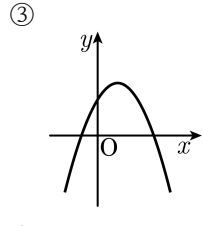
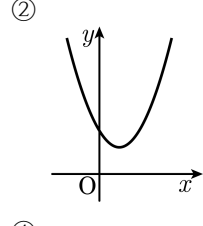
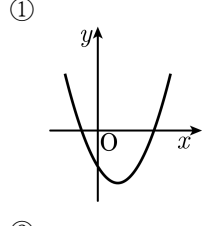
② (-1, 0)

③ (0, 1)

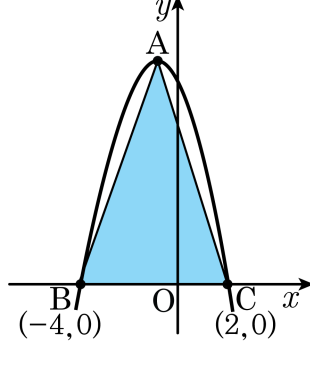
④ (2, 0)

⑤ (-2, 0)

17. 다음 중 이차함수 $y = x^2 - 4x + 7$ 의 그래프로 적당한 것은?



18. 다음 그림은 이차함수 $y = -x^2 - 2x + 8$ 의 그래프이다. 꼭짓점을 A, x 축과의 교점을 각각 B, C라고 할 때, $\triangle ABC$ 의 넓이는?

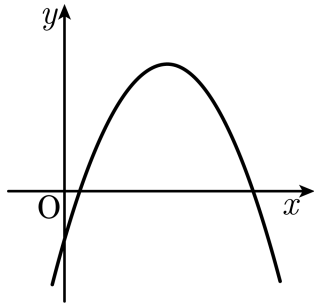


- ① 10 ② 15 ③ 20 ④ 24 ⑤ 27

19. 이차함수 $y = (x+3)^2 - 9$ 의 그래프에 대한 설명 중 옳지 않은 것은?

- ① 꼭짓점의 좌표는 $(-3, -9)$ 이다.
- ② 대칭축은 $x = -3$ 이다.
- ③ 그래프는 아래로 볼록한 모양이다.
- ④ x 축과 두 점에서 만난다.
- ⑤ 제 1, 2, 3, 4 사분면을 모두 지난다.

20. 다음 이차함수 $y = ax^2 - bx - c$ 의 그래프에서 a, b, c 의 부호는?



- ① $a < 0, b > 0, c < 0$
- ② $a > 0, b < 0, c > 0$
- ③ $a < 0, b < 0, c > 0$
- ④ $a < 0, b > 0, c > 0$
- ⑤ $a < 0, b < 0, c < 0$