

1. X 의 값이 4이하의 자연수이고, Y 의 값이 a, b 일 때, (X, Y) 로 이루어지는 순서쌍은 모두 몇 개인지 고르면?

① 7개

② 8개

③ 9개

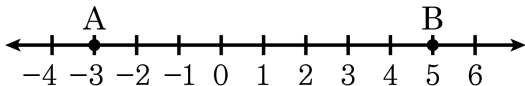
④ 10개

⑤ 6개

해설

$(1, a)$, $(1, b)$, $(2, a)$, $(2, b)$, $(3, a)$, $(3, b)$, $(4, a)$, $(4, b)$
의 8개

2. 다음 수직선 위의 두 점 A, B 사이의 거리는?



① 2

② 4

③ 6

④ 8

⑤ 10

해설

두 점 사이의 거리는 $5 - (-3) = 8$ 이다.

3. X 의 값이 2, 3, 5, Y 의 값이 0, 1, 2일 때, (X, Y) 로 이루어지는 순서쌍의 개수는?

① 9개

② 8개

③ 7개

④ 6개

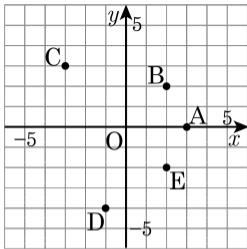
⑤ 5개

해설

$(2, 0), (2, 1), (2, 2), (3, 0), (3, 1), (3, 2), (5, 0), (5, 1), (5, 2)$ 로 9개

4. 다음 그림과 같은 좌표평면 위의 점 A, B, C, D, E의 좌표로 옳지 않은 것은?

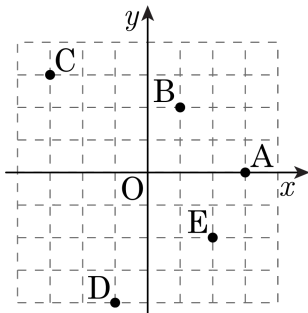
- ① A(0, 3) ② B(2, 2)
③ C(-3, 3) ④ D(-1, -4)
⑤ E(2, -2)



해설

점 A는 x 축 위의 점이므로 (3, 0)

5. 다음 그림과 같은 좌표평면 위의 점 A, B, C, D, E의 좌표로 옳지 않은 것은?



- ① A(0, 3) ② B(1, 2) ③ C(-3, 3)
④ D(-1, -4) ⑤ E(2, -2)

해설

A(3, 0)

6. 다음 중 제 4 사분면 위의 좌표는 모두 몇 개인가?

㉠ $(2, 3)$

㉡ $(2, -1)$

㉢ $(-4, -5)$

㉣ $\left(\frac{1}{2}, -\frac{1}{2}\right)$

① 1 개

② 2 개

③ 3 개

④ 4 개

⑤ 0 개

해설

제 4 사분면의 좌표는 부호가 $(+, -)$ 이므로 $(2, -1)$, $\left(\frac{1}{2}, -\frac{1}{2}\right)$ 의 2개이다.

7. 다음 설명 중 옳은 것은?

- ① x 좌표가 양수이면 제 2사분면 또는 제 3사분면에 속한다.
- ② 점 $(5, 0)$ 은 제 1사분면 위의 점이다.
- ③ 점 $(3, -1)$ 은 제 3사분면 위의 점이다.
- ④ y 좌표가 음수이면 제 1사분면 또는 제 2사분면에 속한다.
- ⑤ x 축 위의 점은 y 좌표가 0이다.

해설

⑤ x 축 위의 점은 $(a, 0)$ 이므로 y 의 좌표가 0이다.

8. 다음 설명 중 옳은 것은?

① 점 $(1, 3)$ 은 제 2사분면 위의 점이다.

② x 좌표가 음수이면 제 2사분면 또는 제 3사분면에 속한다.

③ 점 $(-2, 1)$ 은 제 3사분면 위의 점이다.

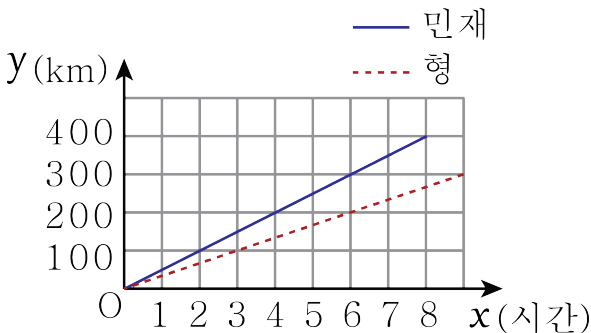
④ y 좌표가 음수라도 점이 항상 제 3사분면 또는 제 4사분면에 속하는 것은 아니다.

⑤ y 축 위의 점은 y 좌표가 0이다.

해설

④ y 좌표가 음수라도 점이 $(0, y)$ 일 수 있으므로 항상 제 3사분면 또는 제 4사분면에 속하는 것은 아니다.

9. 민재와 형은 명절을 맞아 집에서 400 km 떨어진 곳에 있는 외가댁에 가기로 했다. 민재는 버스를 타고 가고, 형은 기차를 타고 갔다. 출발한 지 x 시간 후, 집으로부터 떨어진 거리를 y km라 하자. x 와 y 사이의 관계를 그래프로 나타내면 다음과 같을 때, 다음 중 옳지 않은 것은? (단, 집에서 외가댁까지 직선 위를 움직인다.)



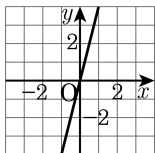
- ① 민재와 형은 집에서 동시에 출발했다.
- ② 2시간 후 민재는 형보다 많은 거리를 움직였다.
- ③ 민재와 형은 집에서 출발한 후 만나지 못했다.
- ④ 3시간 동안 형은 150 km 이동했다.
- ⑤ 민재는 형보다 일찍 외가댁에 도착했다.

해설

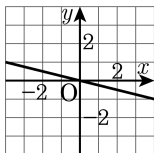
④ 3시간 동안 형은 100 km 이동했다.

10. 다음 중 정비례 관계 $y = \frac{1}{4}x$ 의 그래프는?

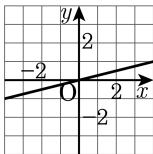
①



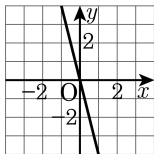
②



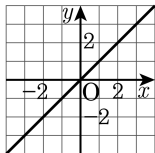
③



④



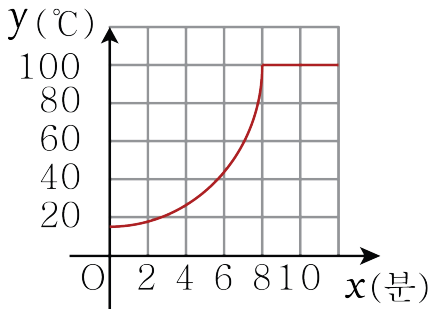
⑤



해설

$y = \frac{1}{4}x$ 의 그래프는 $(-4, -1), (0, 0), (4, 1)$ 등을 지나는 ③번 그래프이다.

11. 다음은 16°C 의 물을 가열하기 시작한 지 x 분 후의 물의 온도를 $y^{\circ}\text{C}$ 라 할 때, x 와 y 의 관계를 그래프로 나타낸 것이다. 물을 100°C 까지 가열하는 데 걸린 시간은?

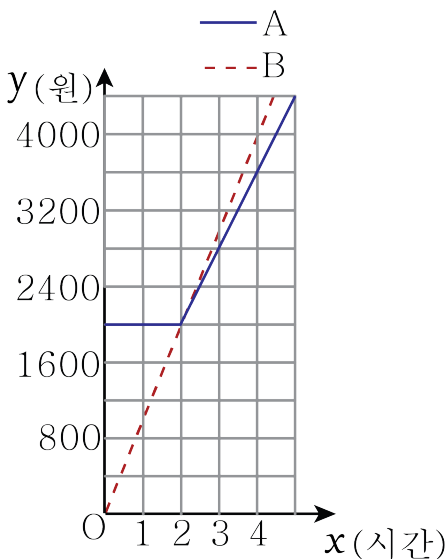


- ① 6분 ② 7분 ③ 8분 ④ 9분 ⑤ 10분

해설

처음으로 $y = 100$ 이 되는 것은 $x = 8$ 일 때이다. 따라서 물을 100°C 까지 가열하는 데 걸린 시간은 8분이다.

12. 두 만화카페 A, B를 x 시간 이용할 때의 요금을 y 원이라 할 때, x 와 y 의 관계를 그래프로 나타내면 다음과 같다. 다음 중 옳지 않은 것을 모두 고르면?

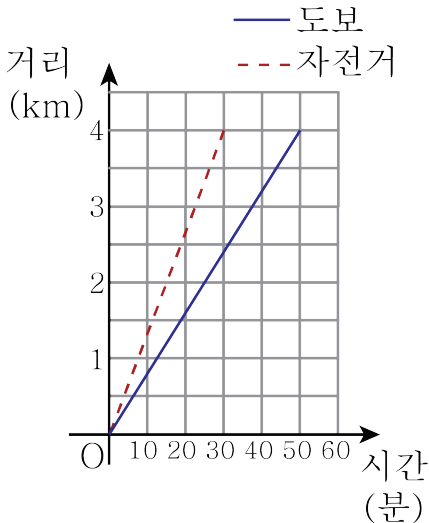


- ① 만화카페A의 이용요금은 기본요금과 추가요금으로 구성된다.
 ② 만화카페B의 이용요금은 시간당 1000원이다.
 ③ 만화카페A를 3시간 이용했을 때의 이용요금은 3000원이다.
 ④ 2시간까지는 만화카페A를 이용하는 것이 유리하다.
 ⑤ 두 만화카페를 4시간 동안 이용했을 때의 요금 차이는 400원이다.

해설

- ③ 만화카페A를 3시간 이용했을 때의 이용요금은 2800원이다.
 ④ 2시간까지는 만화카페B를 이용하는 것이 유리하다.

13. 다음은 태양이가 집에서 4km 떨어진 학교까지 자전거를 타고 갈 때와 걸어서 갈 때의 시간에 따른 이동 거리를 나타낸 그래프이다. 집에서 학교까지 걸어서 갈 때는 자전거를 타고 갈 때보다 몇 분 더 걸리는지 구하여라.

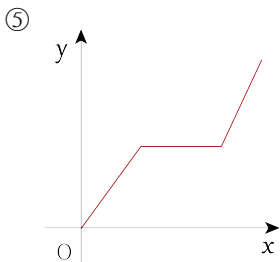
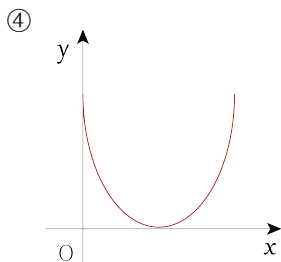
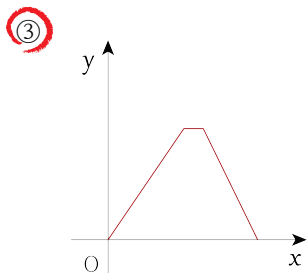
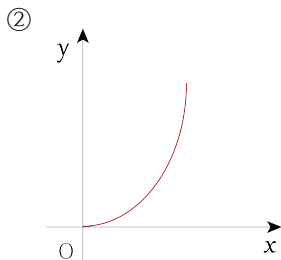
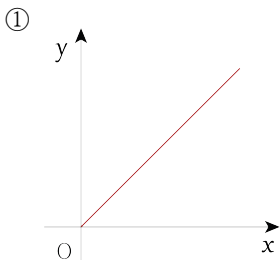


- ① 10분 ② 20분 ③ 30분 ④ 40분 ⑤ 50분

해설

집에서 학교까지 걸어서 갈 때 걸리는 시간은 50분, 자전거를 타고 갈 때 걸리는 시간은 30분이므로 20분 더 걸린다.

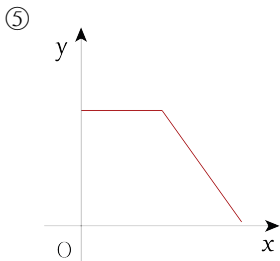
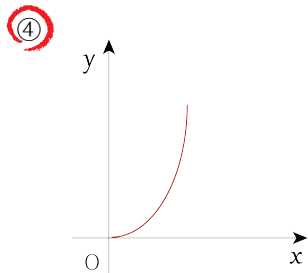
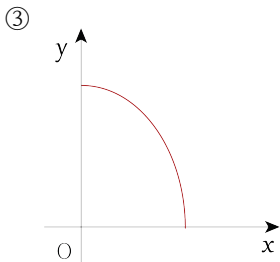
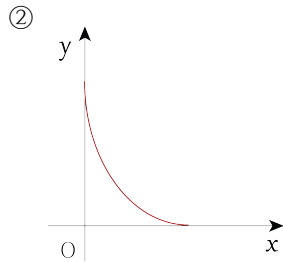
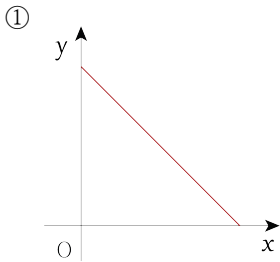
14. 예은이는 집에서 출발하여 서점에 가서 책을 사서 돌아왔다. 예은이가 출발한 지 x 분 후 예은이의 집으로부터의 거리를 y 라 하자. x 와 y 사이의 관계를 그래프로 나타낸 것으로 가장 알맞은 것은?



해설

예은이가 집에서 출발했다가 돌아왔으므로, 그래프의 가장 양 끝의 y 의 값은 0이 되어야 한다.

15. 지민이가 사용하는 휴대전화 요금제에서는 한 달에 2기가의 데이터를 사용할 수 있다. 요금제 개시일로부터 x 일 후, 남은 데이터의 용량을 y 메가라 하자. 다음 중 x 와 y 사이의 관계를 나타내는 그래프가 될 수 없는 것은?

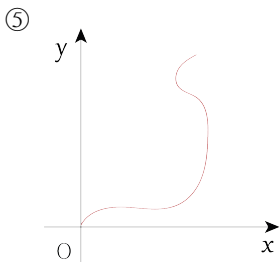
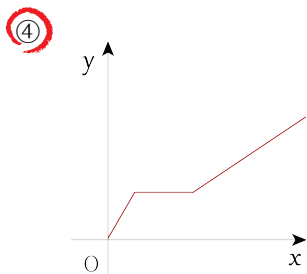
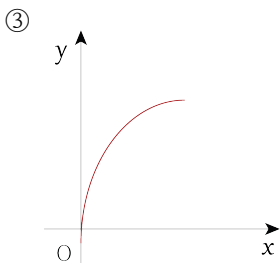
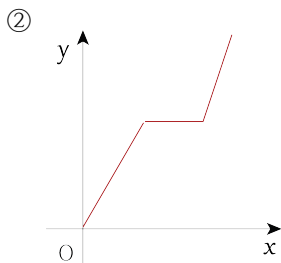
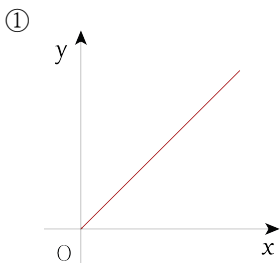


해설

그래프는 x 의 값이 증가할 때 y 의 값은 그대로이거나 감소해야 한다.

④ x 의 값이 증가할 때 y 의 값도 증가한다.

16. 수민이는 집에서 출발하여 학교에 갔다. 수민이는 집에서 출발하여 일정한 속력으로 뛰어가다가 길에서 친구와 마주쳐 잠시 서서 얘기하다가 같이 걸어갔다. 수민이가 출발한 지 x 분 후의 집으로부터 떨어진 거리를 y km라 할 때, 다음 중 x 와 y 의 관계를 나타낸 그래프로 가장 적절한 것은?



17. 좌표평면 위에 세 점 $A(-2, 3)$, $B(0, -3)$, $C(4, 0)$ 를 나타내고, 이 세 점 A, B, C 를 꼭짓점으로 하는 삼각형 ABC 의 넓이는?

① 12

② 15

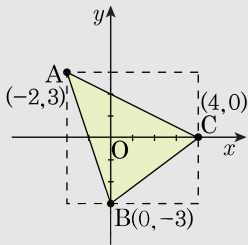
③ 20

④ 25

⑤ 30

해설

세 점 A, B, C 를 좌표평면에 다음과 같이 나타낼 수 있다.



삼각형 ABC 의 넓이를 구하려면 세 점 ABC 를 지나는 사각형의 넓이에서 삼각형이 포함되지 않은 부분을 빼주면 된다.

$$\begin{aligned}
 & (6 \times 6) - \left\{ \left(\frac{1}{2} \times 6 \times 2 \right) + \left(\frac{1}{2} \times 4 \times 3 \right) + \left(\frac{1}{2} \times 6 \times 3 \right) \right\} \\
 &= (6 \times 6) - \frac{1}{2} \{ (6 \times 2) + (4 \times 3) + (6 \times 3) \} \\
 &= 36 - \frac{1}{2} (12 + 12 + 18) \\
 &= 36 - \frac{1}{2} \times 42 = 36 - 21 = 15
 \end{aligned}$$

18. 점 $(ab, a - b)$ 는 제2사분면의 점이고, 점 $(c^3, c + d)$ 는 제4사분면의 점이다. 이 때 점 (ac, bd) 는 제 몇 사분면의 점인가?

- ① 제1사분면
② 제2사분면
③ 제3사분면
④ 제4사분면
⑤ 어느 사분면에도 속하지 않는다.

해설

$(ab, a - b)$ 가 제2사분면 위의 점이므로

$ab < 0, a - b > 0$ 에서 a, b 는 서로 다른 부호임을 알 수 있고,
 $a - b > 0$ 이므로 $a > 0, b < 0$ 이다.

$(c^3, c + d)$ 은 제4사분면 위의 점이므로

$c^3 > 0, c + d < 0$ 에서 $c > 0$ 이고 $d < 0$ 이다.

따라서, $ac > 0, bd > 0$ 이므로 점 (ac, bd) 은 제1사분면 위의 점이다.

19. 점 $(2, 5)$ 에 대하여 원점에 대칭인 점의 좌표는?

① $(2, -5)$

② $(2, 5)$

③ $(-2, -5)$

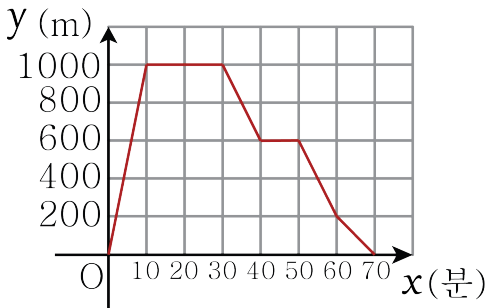
④ $(-2, 5)$

⑤ $(5, -2)$

해설

원점에 대하여 대칭인 점은 x 와 y 의 부호가 모두 바뀌므로 $(-2, -5)$ 이다.

20. 소현이는 집에 있다가 산책을 나갔다. 출발한 지 x 분 후, 집으로부터 떨어진 거리를 y m라 하자. x 와 y 사이의 관계를 그래프로 나타내면 다음과 같을 때, 다음 중 옳지 않은 것은? (단, 소현이는 직선으로 이동했다.)

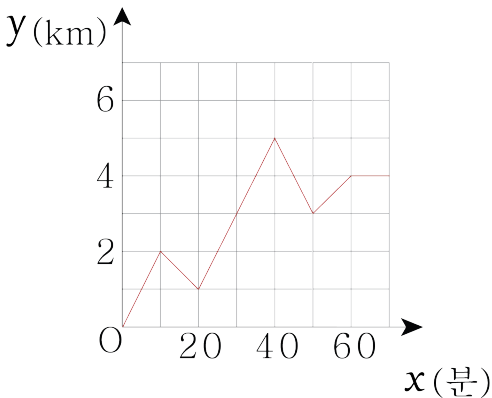


- ① 집에서 출발한지 10분 동안 1km를 이동했다.
- ② 소현이는 집에서 출발한 지 30분이 지난 후 이동 방향을 바꾸었다.
- ③ 소현이가 집에서 출발한 지 40분이 지난 후 집으로부터 떨어진 거리는 600m이다.
- ④ 소현이가 집에 돌아오기 직전 10분 동안 걸은 거리는 200m이다.
- ⑤ 소현이는 10분 후 집에 돌아왔다.

해설

- ⑤ 소현이는 70분 후 집에 돌아왔다.

21. 진영이가 직선 도로 위를 자전거를 타고 움직이고 있다. 출발한지 x 분 후의 출발점으로부터 떨어진 거리를 y km라고 할 때, x 와 y 의 관계를 그래프로 나타내면 다음과 같다. 진영이가 세 번째로 방향을 바꾼 지점은 출발점으로부터 몇 km 떨어져 있는가?



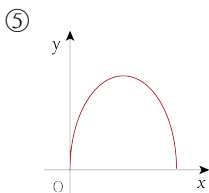
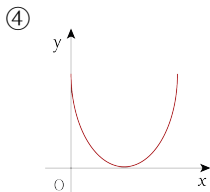
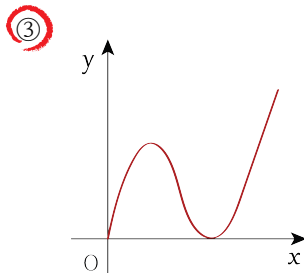
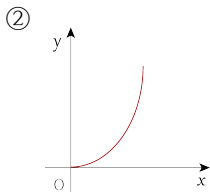
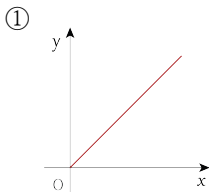
- ① 1km ② 2km ③ 3km ④ 4km ⑤ 5km

해설

출발점으로부터의 거리가 증가하다 감소하거나, 감소하다 증가하는 점이 방향을 바꾼 점이므로 10분, 20분, 40분, 50분 후 방향을 바꿨다.

세 번째로 방향을 바꾼 것은 40분 후이고 출발점으로부터 5km 떨어져 있다.

22. 민주가 집에서 출발하여 도서관에 가는데, 문제집을 집에 두고 온 것을 깨닫고 도중에 집으로 돌아갔다가 다시 도서관으로 갔다. 경과 시간 x 에 따른 집으로부터의 거리를 y 라 할 때, 다음 중 x 와 y 사이의 관계를 나타낸 그래프로 알맞은 것은?



해설

도중에 집으로 돌아갔으므로 y 의 값이 증가하다가 감소하여 0이 된 후 다시 증가해야 한다.

23. 영은이와 민수가 벽면에 페인트를 칠하고 있다. 영은이 혼자 칠하면 4 시간이 걸리고 민수 혼자 칠하면 3 시간이 걸린다고 한다. 영은이와 민수가 함께 x 시간 동안 칠한 벽면의 전체 벽면에 대한 비를 y 라고 할 때, 다음 안에 들어갈 수는?

$$y = \boxed{\quad} x$$

① $\frac{7}{12}$

② $\frac{8}{12}$

③ $\frac{9}{12}$

④ $\frac{5}{6}$

⑤ $\frac{11}{12}$

해설

영은이와 민수가 1 시간 동안 칠한 벽면의 면적은 각각 전체 벽면의 $\frac{1}{4}$, $\frac{1}{3}$

따라서 1 시간 동안 두 사람이 함께 칠한 면적은 $\frac{1}{4} + \frac{1}{3} = \frac{7}{12}$

x 시간 동안 함께 칠하는 벽면의 면적 $y = \frac{7}{12}x$

따라서 안에 들어갈 수는 $\frac{7}{12}$

24. 세 점 $(5, a)$, $(\frac{1}{3}, b)$, $(c, -3)$ 이 정비례 관계 $y = \frac{3}{2}x$ 의 그래프 위의 점일 때, $\frac{a-3b}{c}$ 의 값은?

① $-\frac{9}{2}$

② $-\frac{7}{2}$

③ -3

④ $-\frac{5}{2}$

⑤ -2

해설

$$y = \frac{3}{2}x \text{ 에 } (5, a) \text{ 를 대입하면 } a = \frac{3}{2} \times 5$$

$$\therefore a = \frac{15}{2}$$

$$y = \frac{3}{2}x \text{ 에 } (\frac{1}{3}, b) \text{ 를 대입하면 } b = \frac{3}{2} \times \frac{1}{3}$$

$$\therefore b = \frac{1}{2}$$

$$y = \frac{3}{2}x \text{ 에 } (c, -3) \text{ 를 대입하면 } -3 = \frac{3}{2}c$$

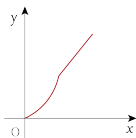
$$\therefore c = -2$$

$$\therefore \frac{a-3b}{c} = \frac{\frac{15}{2} - (3 \times \frac{1}{2})}{-2} = -3$$

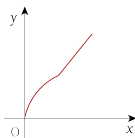
25. 다음과 같은 그릇에 시간당 일정한 양의 물을 넣는다고 할 때, 다음 중 x 분 후 물의 높이 y 의 관계를 나타낸 그래프로 가장 적절한 것은?



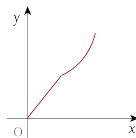
①



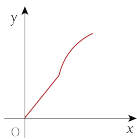
②



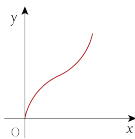
③



④



⑤



해설

주어진 그릇의 단면은 폭이 점점 좁아지는 부분과 폭이 일정한 부분으로 나누어진다.

폭이 점점 좁아지는 부분에서는 물의 높이가 점점 빠르게 증가하고, 폭이 일정한 부분에서는 물의 높이가 일정하게 증가하므로 알맞은 그래프는 ①이다.

26. 점 A(2, a) 는 정비례 관계 $y = 2x$ 의 그래프 위의 점이고, 점 B(b, 1) 은 정비례 관계 $y = \frac{1}{3}x$ 의 그래프 위의 점일 때, $\triangle OAB$ 의 넓이는?
(단, O는 원점)

① 4

② 5

③ 6

④ 8

⑤ 10

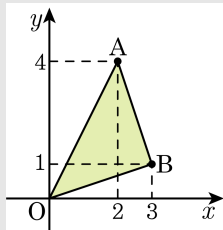
해설

A(2, a) 는 $y = 2x$ 를 지나므로 A(2, a) 를 관계식에 대입하면,
 $a = 2 \times 2 = 4 \therefore A(2, 4)$

B(b, 1) 은 $y = \frac{1}{3}x$ 를 지나므로 B(b, 1) 을 관계식에 대입하면,

$$1 = \frac{1}{3}b, b = 3 \therefore B(3, 1)$$

$\triangle OAB$ 를 좌표평면에 나타내면



이므로 구하는 $\triangle OAB$ 의 넓이는 점 O, 점 A, 점 B를 지나는 직사각형의 넓이에서 나머지 삼각형의 넓이를 제외한 넓이다.

$$\begin{aligned} \therefore \triangle OAB &= 3 \times 4 - \frac{3 \times 1}{2} - \frac{4 \times 2}{2} - \frac{3 \times 1}{2} \\ &= 12 - \frac{3}{2} - 4 - \frac{3}{2} \\ &= 5 \end{aligned}$$

27. $y = ax$ 에서 $x = 3$ 일 때, $y = 2$ 이다. $x = 9$ 일 때, y 의 값은?

① $\frac{2}{3}$

② 4

③ 6

④ 8

⑤ 9

해설

$$2 = a \times 3, \quad a = \frac{2}{3}$$

$$y = \frac{2}{3} \times x$$

$x = 9$ 를 대입하면

$$y = \frac{2}{3} \times 9 = 6$$

28. y 가 x 에 정비례하고, $x = 3$ 일 때 $y = 1$ 이다. $x = 2$ 에 대응하는 y 의 값은?

① 1

② 2

③ $\frac{2}{3}$

④ $\frac{1}{2}$

⑤ $\frac{3}{2}$

해설

정비례 관계식 : $y = ax$

$x = 3, y = 1$ 을 대입해보면,

$$1 = a \times 3$$

$$a = \frac{1}{3}$$

따라서 $y = \frac{1}{3}x$

$$x = 2 \text{를 대입하면, } y = \frac{1}{3} \times 2 = \frac{2}{3}$$

29. y 가 x 에 정비례하고, $x = 2$ 일 때 $y = 1$ 이다. $x = 3$ 일 때, y 의 값은?

① 2

② $\frac{3}{2}$

③ $\frac{2}{3}$

④ 1

⑤ $\frac{1}{2}$

해설

정비례 관계식은 $y = ax$ 이므로,

$x = 2$, $y = 1$ 을 대입하면,

$$1 = a \times 2,$$

$$a = \frac{1}{2}$$

따라서 $y = \frac{1}{2}x$

$y = \frac{1}{2}x$ 에 $x = 3$ 을 대입하면,

$$y = \frac{1}{2} \times 3 = \frac{3}{2}$$

30. $y = ax$ 에서 $x = 4$ 일 때, $y = 2$ 이다. $x = 6$ 일 때 y 의 값은?

① 3

② 4

③ 5

④ 6

⑤ 7

해설

$$2 = a \times 4$$

$$a = \frac{1}{2}$$

$$y = \frac{1}{2}x$$

$$x = 6 \text{ 를 대입하면 } y = \frac{1}{2} \times 6 = 3$$

31. y 가 x 에 정비례할 때, $x = 4$ 일 때, $y = 2$ 이다. $y = 10$ 일 때, x 의 값은?

① 10

② 20

③ 30

④ 40

⑤ 15

해설

$y = ax$ 에 $x = 4$, $y = 2$ 을 대입하면,

$$2 = a \times 4, a = \frac{1}{2}$$

따라서 관계식은 $y = \frac{1}{2}x$

$y = 10$ 을 대입하면, $10 = \frac{1}{2}x$

따라서 $x = 20$

32. 다음 중 옳지 않은 것을 모두 고르면?(정답 2개)

- ① 161 은 소수가 아니다.
- ② 모든 자연수는 약수가 2 개 이상이다.
- ③ 1 은 소수도 아니고 합성수도 아니다.
- ④ 25 이하의 소수의 개수는 10 개이다.
- ⑤ 소수는 약수가 2 개뿐이다.

해설

- ② 자연수 1은 약수가 1개이다.
- ④ 25 이하의 소수는 2, 3, 5, 7, 11, 13, 17, 19, 23 이다.

33. 다음 설명 중 옳은 것은?

- ① 소수는 약수의 개수가 2 개이다.
- ② 소수는 모두 홀수이다.
- ③ 가장 작은 소수는 1 이다.
- ④ 모든 자연수는 약수의 개수가 2 개 이상이다.
- ⑤ 자연수에는 소수와 합성수가 있다.

해설

- ② 2 는 유일한 짝수인 소수이다.
- ③ 가장 작은 소수는 2 이다. 1 은 소수가 아니다.
- ④ 1 은 약수의 개수가 1 개이다.
- ⑤ 자연수에는 소수와 합성수 그리고 1 이 있다.

34. 40 을 소인수분해하면?

① 1×40

② 2×20

③ $2^2 \times 10$

④ $2^3 \times 5$

⑤ 8×5

해설

40 을 소인수분해하면 다음과 같다. $40 = 2^3 \times 5$

$$\begin{array}{r} 2 \overline{)40} \\ 2 \overline{)20} \\ 2 \overline{)10} \\ \quad 5 \end{array}$$

35. 18 의 약수의 개수는?

① 2개

② 3개

③ 5개

④ 6개

⑤ 8개

해설

$$18 = 2 \times 3^2$$

약수의 개수는 $(1 + 1) \times (2 + 1) = 6$ (개) 이다.

36. 소인수분해를 이용하여 27 과 45 의 최대공약수를 구하면?

① 4

② 6

③ 8

④ 9

⑤ 10

해설

$$27 = 3^3, 45 = 3^2 \times 5$$

두 수의 최대공약수는 $3^2 = 9$