

1. 점 $(2, -1)$ 을 지나면서 $y = -4x + 3$ 의 그래프에 평행한 직선을 그래프로 하는 일차함수는?

① $y = -4x - 1$

② $y = -4x - 3$

③ $y = -4x + 5$

④ $y = -4x + 7$

⑤ $y = -4x - 10$

2. 일차함수 $y = ax - 1$ 의 그래프의 x 절편이 4 이고, 그 그래프가 점 $(4, m)$ 을 지날 때, $2a + m$ 의 값은?

① $\frac{1}{2}$

② 16

③ $-\frac{1}{2}$

④ 1

⑤ 3

3. 일차함수 $y = -x + 3$ 의 그래프가 지나지 않는 사분면을 구하여라.



답: 제

사분면

4. 일차함수 $y = 2ax + 3$ 를 y 축으로 -2 만큼 평행이동하였더니 $y = 2x + b$ 가 되었다. 상수 a, b 의 합 $a + b$ 의 값은?

① 1

② 2

③ 3

④ 4

⑤ 5

5. 다음 중 일차함수 $y = ax + b$ (단, $b \neq 0$)의 그래프에 대한 설명 중 옳은 것은?

㉠ 원점을 지난다.

㉡ 점 $\left(-\frac{b}{a}, 0\right)$ 를 지난다.

㉢ $a < 0$ 이면 그래프는 왼쪽 위로 향한다.

㉣ 일차함수 $y = bx + a$ 와 평행하다.

㉤ 일차함수 $y = -ax$ 와 y 축 위에서 만난다.

① ㉠, ㉡

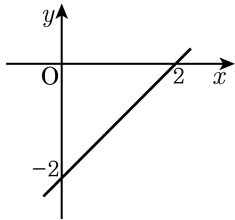
② ㉡, ㉢

③ ㉡, ㉣

④ ㉢, ㉣

⑤ ㉣, ㉤

6. 다음 그림의 직선과 평행하고 점 $(1, -2)$ 를 지나는 직선의 방정식은?



① $y = 2x + 4$

② $y = -2x - 4$

③ $y = -x - 3$

④ $y = x - 3$

⑤ $y = x + 3$

7. 다음 중 일차방정식 $2x - y = 3$ 의 그래프 위의 점은?

① $(2, -7)$

② $(1, -5)$

③ $(0, 3)$

④ $(1, 2)$

⑤ $(2, 1)$

8. 다음 중에서 교점의 좌표가 $(1, 5)$ 인 직선끼리 짝지은 것은?

① $3x + y = 8, -x + y = 4$

② $2x + y = 10, x - y = 1$

③ $3x - 2y = 9, x + 4y = 17$

④ $x - y = -3, 3x - y = -5$

⑤ $3x + y = 5, x + 2y = 5$

9. 일차함수 $y = -\frac{1}{3}x + 1$ 에서 x 값의 증가량이 4 일 때, y 값의 증가량을 구하여라.



답: _____

10. 세 점 $A(2, -1)$, $B(3, 4)$, $C(k + 5, 10 + 3k)$ 가 일직선 위에 있도록 k 의 값을 구하면?

① -11

② -3

③ -2

④ -1

⑤ 1

11. 일차함수 $y = 3x + 6$ 의 그래프와 x 축, y 축으로 둘러싸인 도형의 넓이는?

① 2

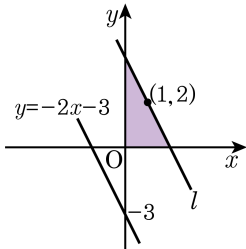
② 4

③ 6

④ 8

⑤ 10

12. 다음 그림에서 직선 $y = -2x - 3$ 에 평행한 직선 l 이 점 $(1, 2)$ 를 지날 때, 색칠한 부분의 넓이를 구하여라.



답: _____

13. 기울기가 -2 이고, y 절편이 -1 인 일차함수의 그래프가 점 $(a, 9)$ 를 지날 때, a 의 값을 구하여라.



답: $a =$ _____

14. 두 점 $(-4, 5)$, $(1, 0)$ 을 지나는 직선과 평행하고, y 절편이 -2 인 직선을 그래프로 하는 일차함수의 식을 $y = f(x)$ 라 할 때, $f(1) - f(-1)$ 의 값은?

① -3

② -2

③ -1

④ 0

⑤ 1

15. 일차함수 $y = ax + b$ 의 그래프의 x 절편이 -2 , y 절편이 6 일 때, 다음 중 일차함수 $y = bx + a$ 의 그래프 위의 점은?

① $(-1, 4)$

② $(2, 12)$

③ $(-2, 1)$

④ $(1, 9)$

⑤ $(3, 15)$

16. 일차방정식 $2x - 3y - 1 = 0$ 의 그래프에 대한 설명으로 옳은 것은?

① $y = \frac{2}{3}x + \frac{1}{3}$ 의 그래프와 평행하다.

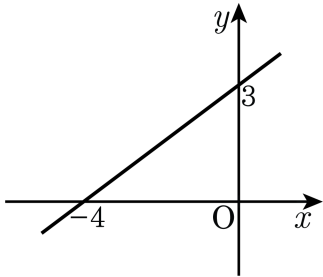
② $y = 4x + 1$ 의 그래프와 y 축 위에서 만난다.

③ 제 3 사분면은 지나지 않는다.

④ 점 $(1, 1)$ 을 지난다.

⑤ x 의 값이 6만큼 증가하면 y 의 값은 4만큼 감소한다.

17. 일차방정식 $px + qy = 12$ 의 그래프가 다음 그림과 같을 때, $p - q$ 의 값을 구하여라.



답: _____

18. 점 $(2, 4)$ 를 지나고, 일차함수 $y = 3x - 1$ 의 그래프에 평행한 직선을 구하여라.



답: $y =$ _____

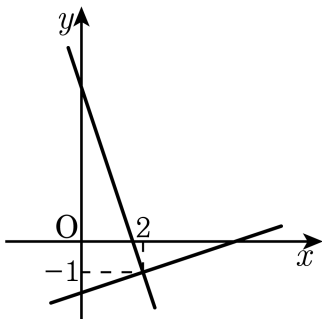
19. 다음 방정식들의 그래프로 둘러싸인 부분의 넓이를 구하여라.

$$-4x = 4, \quad 3y = 0, \quad 3x - 2 = 10, \quad -\frac{1}{2}y + 6 = 0$$



답: _____

20. 연립방정식 $\begin{cases} ax - 3y = 5 \\ 3x + y = b \end{cases}$ 의 그래프가 다음 그림과 같을 때, a , b 의 값을 각각 구하여라.



> 답: $a =$ _____

> 답: $b =$ _____

21. 다음의 서로 다른 4 개의 직선이 오직 한 점에서 만나도록 상수 a, b 의 값을 정할 때, $a + b$ 의 값은?

$$2x + y = 7, ax + 7y = -2,$$

$$x - y = 2, 3x + by = 9$$

① -17

② -9

③ -3

④ 0

⑤ 3

22. 다음 중에서 y 가 x 의 일차함수인 것을 모두 골라라.

- ① 밑변과 높이가 각각 2 cm 와 $x\text{ cm}$ 인 삼각형의 넓이는 $y\text{ cm}^2$ 이다.
- ② 가로와 세로의 길이가 각각 2 cm 와 $x\text{ cm}$ 인 직사각형의 둘레의 길이는 $y\text{ cm}$ 이다.
- ③ $y = x(x - 4)$
- ④ 1분당 통화료가 x 원일 때, 6분의 통화료는 y 원이다.
- ⑤ 지름이 $x\text{ m}$ 인 호수의 넓이는 $y\text{ m}^2$ 이다.

23. 일차함수 $y = -2x + 1$ 의 그래프를 y 축의 방향으로 k 만큼 평행이동하면 x 축과 만나는 점이 3 만큼 커진다. 이때, k 의 값은?

① 2

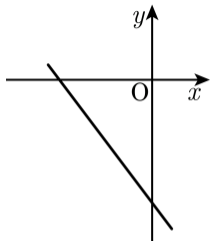
② 3

③ -4

④ 6

⑤ -6

24. 일차함수 $y = -\frac{b}{a}x + \frac{c}{b}$ 의 그래프가 다음 그림과 같을 때, 일차함수 $y = acx - ab$ 의 그래프가 지나지 않는 사분면은?



- ① 제 1사분면
- ② 제 2사분면
- ③ 제 3사분면
- ④ 제 4사분면
- ⑤ 모든 사분면을 다 지난다.

25. 용수철저울에 xg 의 무게를 달았을 때, 용수철의 길이를 $y\text{cm}$ 라고 하면 x, y 는 일차함수로 타나내어진다고 한다. $10g$ 의 물체를 달았을 때 용수철의 길이가 22cm , $16g$ 의 물체를 달았을 때 31cm 였다. $22g$ 의 물체를 달았을 때 용수철의 길이를 구하여라.



답:

_____ cm