

1. 은정이네 반 학생들의 키를 나타낸 줄기와 잎 그림이다. 키가 가장 큰 학생은 몇 cm 인가?

학생들의 키 (단위 : cm)

줄기	잎				
11	8	5			
12	9	4	3		
13	7	6	2	1	0
14	8	8	6	5	4 4
15	4	2	1		
16	5				



답:

\_\_\_\_\_ cm

2. 다음은 동훈이네 마을 사람들의 나이를 조사한 기록이다.

줄기	잎						
2	1	5	9				
3	6	4	9				
4	7	3	8	2			
5	4	6	2	1	3		
6	2	3	9	7	2	8	5
7	2	8					

잎이 가장 많은 줄기는 어느 것인가?



답: \_\_\_\_\_

3. 다음 도수분포표는 어느 반 학생들의 식사 시간을 조사하여 나타낸 것이다. 식사시간이 20분 미만인 학생은 몇 명인지 구하여라.

식사시간(분)	도수(명)
10 <sup>이상</sup> ~ 15 <sup>미만</sup>	9
15 <sup>이상</sup> ~ 20 <sup>미만</sup>	12
20 <sup>이상</sup> ~ 25 <sup>미만</sup>	4
25 <sup>이상</sup> ~ 30 <sup>미만</sup>	5
합계	30



답:

명

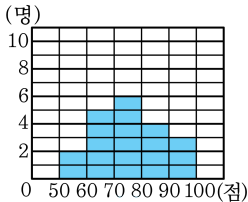
4. 다음 도수분포표를 보고 도수가 가장 큰 계급의 계급값을 구하여라.

계급	도수
0 <sup>이상</sup> ~ 10 <sup>미만</sup>	2
10 <sup>이상</sup> ~ 20 <sup>미만</sup>	5
20 <sup>이상</sup> ~ 30 <sup>미만</sup>	2
30 <sup>이상</sup> ~ 40 <sup>미만</sup>	3
합계	12



답: \_\_\_\_\_

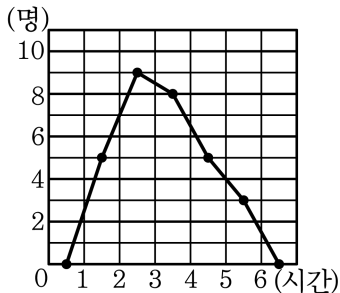
5. 다음 히스토그램은 어느 반 학생들의 수학 성적을 나타낸 것이다. 학생은 모두 몇 명인지 구하여라.



답: \_\_\_\_\_

명

6. 다음 그래프는 선아네 반 친구들의 하루 동안의 인터넷 사용 시간을 조사하여 그린 도수분포다각형이다. 다음 중 옳은 것을 모두 고르면? (정답 3개)



- ① 모두 7개의 계급으로 이루어져 있다.
- ② 선아네 반 30명의 친구들이 조사에 응하였다.
- ③ 하루 동안 인터넷을 가장 많이 사용한 시간은 정확히 5.5 시간이다.
- ④ 보통 2시간 이상 3시간 미만 인터넷을 사용한다.
- ⑤ 하루에 인터넷을 3시간 10분 사용하는 친구가 속한 계급의 도수는 8명이다.

7. 다음은 어느 반 학생들의 공 던지기 기록을 조사하여 나타낸 것이다. 도수가 가장 큰 계급의 상대도수를 구하여라.

기록 (m)	도수 (명)	상대도수
10 <sup>이상</sup> ~ 20 <sup>미만</sup>	9	0.3
20 <sup>이상</sup> ~ 30 <sup>미만</sup>		
30 <sup>이상</sup> ~ 40 <sup>미만</sup>	6	
40 <sup>이상</sup> ~ 50 <sup>미만</sup>	3	
합계	30	



답: \_\_\_\_\_

8. 다음 표는 사랑이네 반 학생 25 명의 국어 성적을 조사하여 나타낸 상대도수의 분포표인데, 찢어져 일부가 보이지 않는다. 성적이 70 점 이상 80 점 미만인 학생 수를 구하여라.

국어 성적(점)	학생 수(명)	상대도수
60 <sup>이상</sup> ~ 70 <sup>미만</sup>		0.16
70 ~ 80		0.32



답:

명

\_\_\_\_\_



9. 다음은 S중학교 1학년 학생 20명의 수학 성적과 그에 대한 도수분포표이다. 아래의 도수분포표에서 수학 성적이 70 점 이상인 학생은 전체의 몇 % 인가?

31	45	78	84	65	60	95
72	69	50	98	70	39	99
78	66	40	69	88	35	

수학성적( 점)	학생 수( 명)
30 <sup>이상</sup> ~ 40 <sup>미만</sup>	3
40 <sup>이상</sup> ~ 50 <sup>미만</sup>	2
50 <sup>이상</sup> ~ 60 <sup>미만</sup>	1
60 <sup>이상</sup> ~ 70 <sup>미만</sup>	
70 <sup>이상</sup> ~ 80 <sup>미만</sup>	
80 <sup>이상</sup> ~ 90 <sup>미만</sup>	
90 <sup>이상</sup> ~ 100 <sup>미만</sup>	
합계	20

- ① 40%      ② 43%      ③ 44%      ④ 45%      ⑤ 48%

10. 계급의 크기가 6 인 도수분포표에서  $a$  이상  $b$  미만인 계급의 계급값이 24 이다. 다음 중 주어진 수가 모두 계급값이 24 인 계급에 속하는 변량이 될 수 있는 것을 고르면?

① 20, 22, 24

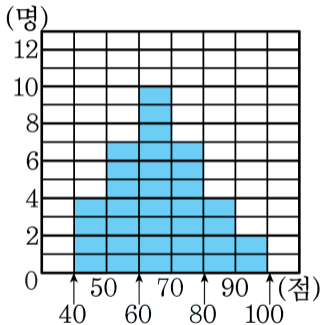
② 23, 25, 27

③ 24, 26, 28

④ 21.5, 23.5, 25.5

⑤ 23.5, 25.5, 27.5

11. 다음 그림은 윤선이네 반 학생들의 영어 성적을 조사하여 나타낸 히스토그램이다. 도수가 가장 큰 계급의 직사각형의 넓이는?



① 20

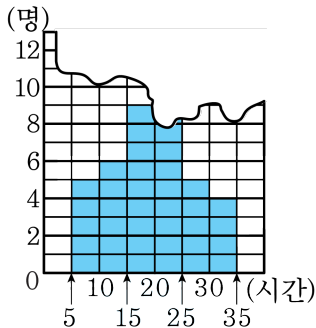
② 40

③ 70

④ 80

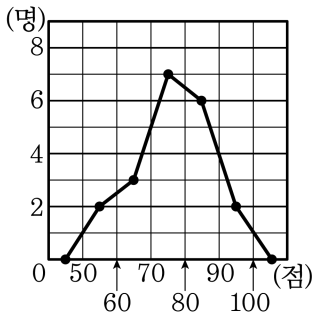
⑤ 100

12. 다음 그림은 1 학년 어느 학급 40 명의 봉사활동 시간을 히스토그램으로 나타낸 것인데 일부가 찢어져 보이지 않는다. 20 시간 이상 25 시간 미만의 학생은 몇 명인가?



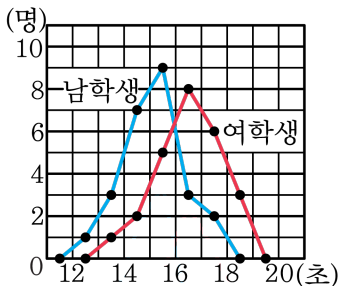
- ① 10 명      ② 11 명      ③ 12 명      ④ 13 명      ⑤ 14 명

13. 다음은 영수네 반 1 학기 수학성적을 나타낸 도수분포다각형이다.  
 도수분포다각형과 가로축으로 둘러싸인 부분의 넓이는?



- ① 100      ② 200      ③ 300      ④ 400      ⑤ 500

14. 다음은 어느 학급의 50m 경보 달리기의 기록을 나타낸 그래프이다.  
다음 보기에서 옳은 것을 모두 고르면?



보기

- ㉠ 남학생의 수가 여학생의 수보다 많다.  
 ㉡ 여학생의 수가 가장 많은 구간의 계급값은 16.5 초이다.  
 ㉢ 남학생의 수가 가장 많은 구간의 계급값은 15 초이다.  
 ㉣ 16 초 이상인 남학생은 전체의 25% 이다.

① ㉠, ㉡

② ㉡

③ ㉢

④ ㉣

⑤ ㉡, ㉣

15. A 학교 학생들의 몸무게를 조사하여 50kg 을 넘는 학생을 조사한 표가 아래와 같을 때, 몸무게가 50kg 을 넘는 학생의 비율은?

	A 학교
전체	600
50 kg 을 넘는 학생 수	450

①  $\frac{1}{2}$

②  $\frac{1}{4}$

③  $\frac{3}{4}$

④  $\frac{2}{5}$

⑤  $\frac{3}{5}$

16. 전체 도수가 다른 두 집단의 분포 상태를 비교하는 데에 가장 편리한 것은?

① 도수

② 상대도수

③ 평균

④ 계급값

⑤ 계급의 크기



17.  $A, B$  두 학급의 전체 도수의 비가  $2 : 3$ 이고 어떤 계급의 도수의 비가  $4 : 5$ 일 때, 이 계급의 상대도수의 비는?

①  $3 : 4$

②  $4 : 5$

③  $5 : 6$

④  $5 : 4$

⑤  $6 : 5$

18. 다음은 미선이네 반의 남학생과 여학생의 윗몸일으키기 횟수를 나타낸 줄기와 옆 그림이다. 남학생과 여학생의 전체 윗몸일으키기 횟수의 차를 구하여라.

남자 윗몸일으키기 횟수 (단위 : 회)

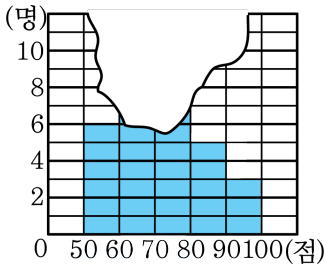
1	6	8			
2	3	2	4		
3	6	1	8	2	9
4	5	7	4	2	

여자 윗몸일으키기 횟수 (단위 : 회)

1	6	3	8	3
2	5	1	2	7
3	9	1	0	
4	4	3		

 답: \_\_\_\_\_ 회

19. 다음 그림은 민호네 반 학생 36 명의 영어 성적을 조사하여 만든 히스토그램인데 일부가 찢어져 보이지 않는다. 영어 성적이 70 점 미만인 학생이 전체의 50% 이고, 60 점 이상 70 점 미만인 학생 수는  $a$  명, 70 점 이상 80 점 미만인 학생 수는  $b$  명일 때,  $\frac{b}{a}$  의 값을 구하여라.



> 답:

20. 다음 표는 다정이네 학급 학생들의 멀리뛰기 기록을 조사하여 나타낸 도수분포표이다. 240cm 이상 260cm 미만의 상대도수가 0.4 일 때, A의 값을 구하여라

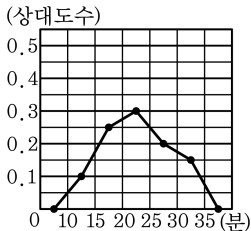
뛰거리 (cm)	도수 (명)
160 <sup>이상</sup> ~ 180 <sup>미만</sup>	3
180 <sup>이상</sup> ~ 200 <sup>미만</sup>	3
200 <sup>이상</sup> ~ 220 <sup>미만</sup>	A
220 <sup>이상</sup> ~ 240 <sup>미만</sup>	15
240 <sup>이상</sup> ~ 260 <sup>미만</sup>	20



답: \_\_\_\_\_

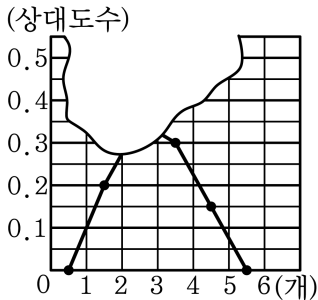
명

21. 다음 표는 어느 중학교 1 반 학생 40 명의 통학시간을 조사하여 나타낸 상대도수의 그래프이다. 다음 설명 중 옳지 않은 것을 모두 고르면? (정답 2개)



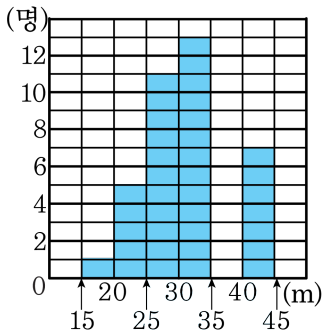
- ① 상대도수가 가장 큰 계급은 20 분 이상 25 분 미만이다.
- ② 상대도수가 가장 작은 계급의 학생 수는 4 명이다.
- ③ 상대도수가 가장 큰 계급의 학생 수는 10 명이다.
- ④ 도수가 클수록 상대도수가 작다.
- ⑤ 통학시간이 30 분 이상 35 분 미만인 학생 수는 6 명이다.

22. 다음 그림은 어느 마을 주민들의 총치 수를 조사하여 나타낸 상대도수의 분포다각형이다. 전체 도수가 80일 때, 총치가 2개 이상 4개 미만인 주민은 몇 명인지 구하여라.



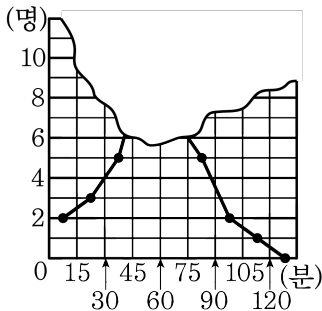
▶ 답: \_\_\_\_\_ 명

23. 다음은 선아네 반 학생 46 명의 멀리던지기 기록을 조사하여 나타낸 히스토그램이다. 25m 이상 30m 미만의 계급의 직사각형의 넓이를 55 라고 할 때, 35m 이상 40m 미만 직사각형의 넓이를 구하면?



- ① 25      ② 30      ③ 35      ④ 40      ⑤ 45

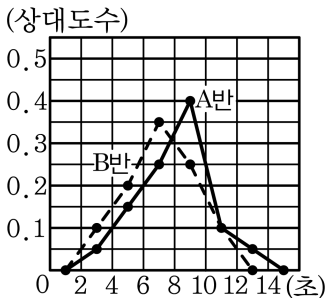
24. 은숙이는 반 학생 35 명의 하루 평균 컴퓨터 이용 시간을 조사하여 다음 그림과 같이 도수분포다각형을 그렸는데 실수로 일부가 찢어졌다. 이용 시간이 1 시간 이상인 학생이 1 시간 미만인 학생보다 5 명 적을 때, 이 도수분포다각형의 가장 높은 꼭짓점에서 가로축에 내린 수선에 의하여 나누어지는 두 다각형의 넓이의 비는?



- ① 1 : 2      ② 2 : 3      ③ 3 : 4      ④ 4 : 5      ⑤ 5 : 6



25. 다음은 A 반과 B 반 학생의 오래 매달리기의 기록을 나타낸 상대도수의 그래프이다. 다음 중 옳은 것은?



- ① 두 반의 학생 수는 같다.  
 ② A 반 학생들의 오래 매달리기의 기록이 더 좋은 편이다.  
 ③ 가장 오래 매달린 학생은 B 반에 있다.  
 ④ 6초 미만 매달린 학생은 B 반이 10명 더 많다.  
 ⑤ 10초 이상 12초 미만인 학생 수는 같다.