

1. 다음 중 y 가 x 의 함수인 것을 모두 골라라.

㉠ x 와 y 의 합이 2

㉡ 자연수 x 와 서로소인 수 y

㉢ 자연수 x 의 약수의 개수 y

㉣ 시속 x km 로 4시간 동안 간 거리 y km²

㉤ 자연수 x 의 배수 y

 답: _____

 답: _____

 답: _____

2. $f(x) = \frac{24}{x}$ 일 때, $f(3) + f(-4)$ 의 값은?

① 1

② 2

③ 3

④ 4

⑤ 5

3. 두 함수 $f(x) = -2x + 5$, $g(x) = 3x - 1$ 에 대하여 $f(1) = a$, $g(5) = b$ 일 때, $a + b$ 의 값을 구하여라.



답: _____

4. 일차함수 $y = ax - 2$ 의 그래프에서 x 절편이 2일 때 상수 a 의 값은?

① -3

② -2

③ -1

④ 0

⑤ 1

5. 세 점 $(-2, 0)$, $(2, 2)$, $(4, a)$ 가 같은 직선 위의 점이 되도록 a 의 값은?

① 1

② 2

③ 3

④ 4

⑤ -3

6. 일차함수 $y = -2x + 4$ 의 그래프가 지나지 않는 사분면은?

① 제 1사분면

② 제 2사분면

③ 제 3사분면

④ 제 4사분면

⑤ 제 3사분면과 제 4사분면

7. 직선 $\frac{x}{3} + \frac{y}{4} = 1$ 과 x 축, y 축으로 둘러싸인 부분의 넓이는?

① 3

② 4

③ 5

④ 6

⑤ 8

8. $y = 4x - 1$ 과 평행한 일차함수 $y = ax + b$ 가 점 $(2, 4)$ 를 지난다고 할 때, $a - b$ 의 값을 구하여라.



답: _____

9. 다음 x, y 사이의 관계 중 y 를 x 의 함수라고 할 수 없는 것은?

① 시계의 분침이 x 분 동안 회전한 각도 y°

② 한 변의 길이가 x cm인 정사각형의 둘레의 길이 y cm

③ 반지름의 길이가 x cm인 원의 넓이 y cm²

④ $y =$ (자연수 x 의 약수의 개수)

⑤ $y =$ (자연수 x 의 배수)

10. 다음 중 y 가 x 의 함수가 아닌 것은?

- ① 한 개에 200 원 하는 과자를 x 개 샀을 때의 값 y 원
- ② 밑변의 길이가 4 cm, 높이가 x cm 인 삼각형의 넓이 y cm²
- ③ 자연수 x 의 약수의 갯수 y
- ④ 낮의 길이 x 에 대한 밤의 길이 y
- ⑤ 자연수 x 에 대하여 x 보다 작은 자연수 y

11. 함수 $y = \frac{36}{x} - 5$ 에 대하여 $f(12) = a$, $f(4) = b$, $f(-9) = c$ 이라고 할

때, $\frac{4a + 3b + c}{5}$ 의 값을 구하여라.



답: _____

12. 비디오 대여료에 대한 표를 나타낸 것이다.

| | 회원가입비 | 신작 | 나머지 |
|-----|---------|--------|--------|
| 회원 | 10,000원 | 1,000원 | 500원 |
| 비회원 | × | 1,500원 | 1,000원 |

희수는 회원 가입을 한 후 신작과 나머지 비디오를 각각 x 번씩 빌렸다. 희수가 비디오 가게에 모두 쓴 돈을 y 원이라고 하면, y 를 x 에 관한 식으로 나타내어라.



답: $y =$ _____

13. 다음 중 일차함수인 것의 개수를 구하여라.

㉠ $ay = bx + c$ 에서 $a \neq 0, b \neq 0, c = 0$ 인 경우

㉡ $ay = bx + c$ 에서 $a = 0, b \neq 0, c \neq 0$ 인 경우

㉢ $ay = bx + c$ 에서 $a \neq 0, b = 0, c \neq 0$ 인 경우

㉣ $ay = bx + c$ 에서 $a = 0, b = 0, c = 0$ 인 경우

㉤ $ay = bx + c$ 에서 $a \neq 0, bc = 0$ 인 경우



답:

_____ 개

14. 일차함수 $f(x) = 3 + x - a + ax$ 에서 $f(-2) = 7$ 일 때, $f(b) = 10$ 이다. 이때, $a + b$ 의 값을 구하여라.



답: _____

15. 일차함수 $f(x) = 4x + 1$ 에서 $f(a) = 13$ 일 때, a 의 값을 구하면?

① 2

② 3

③ 5

④ -2

⑤ 1

16. 일차함수 $f(x) = ax - 5$ 에서 $f(3) = 4$ 일 때, $f(-2)$ 의 값은?

① 3

② -5

③ -11

④ -1

⑤ 5

17. 다음 보기에서 일차함수 $y = -3x$ 의 그래프를 평행이동하면 겹치는 그래프를 모두 골라라.

보기

㉠ $y = -x + 3$

㉡ $y = -3x + 1$

㉢ $y = -\frac{1}{3}x + 2$

㉣ $y = 3x$

㉤ $y = -3x + 5$

㉥ $y = 3x + 1$

> 답: _____

> 답: _____

18. 일차함수 $y = x - 2$ 의 그래프를 y 축 방향으로 -3 만큼 평행이동한 그래프 위에 점 $(-3a, 2a)$, 점 $(b, 2b)$ 가 있을 때 ab 의 값은?

① 0

② 2

③ 4

④ 5

⑤ 8

19. 점 $(2, -7)$ 을 지나는 일차함수 $y = ax - 1$ 의 그래프를 y 축 방향으로 b 만큼 평행이동하였더니 점 $(2, -2)$ 를 지난다. 이때 상수 a, b 에 대하여 $a \times b$ 의 값을 구하여라.



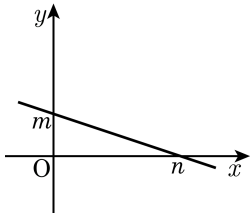
답: _____

20. 일차함수 $y = 2x - 1$ 의 그래프를 y 축 방향으로 5만큼 평행이동한 그래프의 x 절편을 a , y 절편을 b 라고 할 때, $a + b$ 의 값을 구하여라.



답: _____

21. 일차함수 $y = -\frac{1}{3}x + 2$ 의 그래프가 다음
그림과 같을 때, $m - n$ 의 값을 구하면?



① -1

② -2

③ -3

④ -4

⑤ -5

22. 두 일차함수 $y = -2x + 4$ 와 $y = ax + 2$ 는 x 축 위의 같은 점을 지난다고 한다. 이 때, a 의 값은?

① -2

② -1

③ 0

④ 1

⑤ 2

23. 두 일차함수 $y = ax + b$ 와 $y = 4x - 2$ 가 y 축 위에서 서로 만난다고 한다. a, b 의 값으로 옳은 것은?

① $a = 4, b = -2$

② $a = -4, b = -2$

③ $a = 4, b = 2$

④ $a = -4, b = 2$

⑤ a 는 알 수 없다. $b = -2$

24. 일차함수 $2x + y = 1$ 의 그래프를 x 축의 방향으로 a 만큼 평행이동 하였더니 x 절편이 2 이고, y 절편이 4 가 되었다. 이때 a 의 값을 구하여라.



답: _____

25. 다음 조건을 만족하는 일차방정식 $x + ay + b = 0$ 에서 기울기를 구하여라.

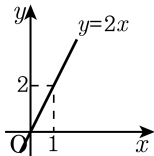
$$x\text{절편} : -6, \quad y\text{절편} : 2$$



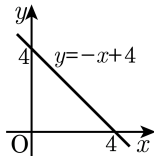
답: _____

26. 일차함수의 그래프를 그린 것이다. 틀린 것을 고르면?

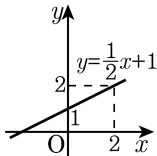
①



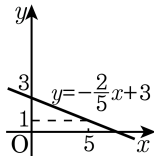
②



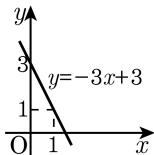
③



④



⑤



27. 다음 일차함수의 그래프 중 오른쪽 그래프와 제 1사분면에서 만나지 않는 것은?

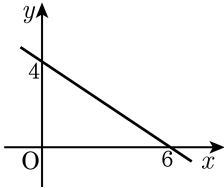
① $y = 2x - 2$

② $y = 5x - 1$

③ $y = -2x + 3$

④ $y = \frac{1}{4}x + 1$

⑤ $y = \frac{1}{10}x + 1$



28. 일차함수 $y = 3x + 6$ 의 그래프와 x 축, y 축으로 둘러싸인 도형의 넓이는?

① 2

② 4

③ 6

④ 8

⑤ 10

29. 다음 그림에서 삼각형 ABC의 넓이는?

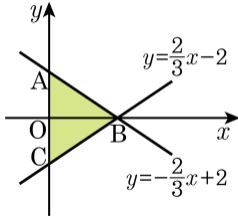
① 24

② 12

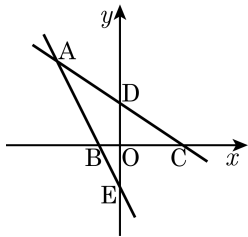
③ 6

④ 3

⑤ -6



30. 다음은 $\frac{x}{3} + \frac{y}{2} = 1$, $y = -2x - 2$ 의 그래프이다. 다음 중 옳지 않은 것은?



- ① A 의 좌표는 $(-3, 4)$ 이다.
- ② \overline{BC} 의 길이는 4 이다
- ③ \overline{DE} 의 길이는 4 이다
- ④ $\triangle ABC$ 의 넓이는 16 이다.
- ⑤ $\triangle DOC$ 의 넓이는 $\triangle BOE$ 넓이의 3 배이다.

31. x 절편이 같은 두 일차함수 $y = \frac{1}{3}x - 6$, $y = ax + b$ 의 그래프와 y 축으로 둘러싸인 도형의 넓이가 72 일 때, 일차함수 $y = ax + b$ 를 구하면? (단, $a < 0$, $b > 0$)

① $y = -\frac{1}{3}x + 2$

② $y = -\frac{1}{9}x - 2$

③ $y = -\frac{1}{9}x + 2$

④ $y = -\frac{2}{9}x + 2$

⑤ $y = -\frac{2}{9}x - 2$

32. 다음 중 기울기가 같고, y 절편이 다른 세 일차함수의 그래프에 대한 설명으로 옳은 것은?

- ① 모든 그래프는 서로 만나지 않는다.
- ② 그래프끼리는 서로 두 번 만난다.
- ③ 세 그래프는 x 축 위에서 만난다
- ④ 세 그래프 중 두 개 이상의 그래프는 원점을 지난다.
- ⑤ 세 그래프는 모두 일치한다.

33. y 절편이 4인 어떤 일차함수 $y = f(x)$ 에서 $f(a+3) - f(a) = 9$ 라고 할 때, 이 일차함수의 기울기와 y 절편의 합은?

① 3

② 4

③ 5

④ 7

⑤ 9

34. 기울기가 $\frac{1}{2}$ 이고 y 절편이 -4 인 직선이 점 $(2a, -a + 2)$ 를 지날 때, a 의 값은?

① -2

② -1

③ 0

④ 2

⑤ 3

35. 기울기가 1 이고, y 절편이 1 인 일차함수의 그래프가 점 $(a, 3)$ 을 지날 때, a 의 값을 구하여라.



답: $a =$ _____

36. 직선 $y = \frac{3}{2}x - 5$ 에 평행하고, 점 $(-4, 5)$ 를 지나는 직선의 x 절편을 구하여라.



답: _____

37. 두 점 $(2, -3)$, $(4, 1)$ 을 지나는 직선을 그래프로 하는 일차함수를 y 축의 방향으로 7만큼 평행이동하면 점 $(m, 2)$ 을 지난다. 이때, m 의 값은?

① 1

② 2

③ -2

④ 5

⑤ 7

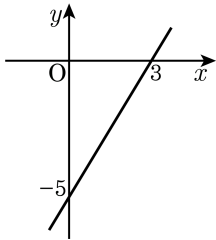
38. 일차함수 $y = ax + b$ 의 그래프가 x 절편이 -1 이고 y 절편이 2 이다.

$f(t) = 4t$ 가 되는 t 의 값을 구하여라.



답: _____

39. 다음 그림과 같은 직선이 점 $\left(\frac{3}{5}, k\right)$ 를 지날 때, k 의 값은?



① -4

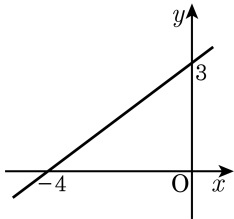
② -5

③ -6

④ -7

⑤ -8

40. 다음 그래프는 $y = (1 - a)x + b + 1$ 의 그래프이다. 이때, $4a + b$ 의 값을 구하여라.



답: _____

41. 다음 중 y 가 x 에 대한 일차함수인 것은?

- ① 삼각형의 한 각의 크기가 x° 일 때, 이 삼각형의 총 내각의 합은 y° 이다.
- ② 원의 지름의 길이가 $x\text{cm}$ 일 때, 이 원의 넓이는 $y\text{cm}^2$ 이다.
- ③ 1 학기 중간고사에서 x 점, 기말고사에서 80 점을 맞았을 때, 1 학기 평균 점수는 y 점이다.
- ④ 1 문제당 x 분 걸리는 수학문제를 1 시간 동안 총 y 문제 풀었다.
- ⑤ 1000ml 의 우유를 한 컵에 $x\text{ml}$ 씩 따랐더니 y 컵이 되었다.

42. 일차함수 $y = f(x)$ 에서 $y = 5x - 3$ 일 때, $f(-1) + f(1)$ 의 값은?

① -8

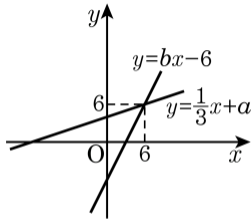
② -6

③ 0

④ 6

⑤ 10

43. 일차함수 $y = \frac{1}{3}x + a$ 와 $y = bx - 6$ 의 그래프가 점 $(6, 6)$ 을 모두 지난다. 이때, 일차함수 $f(x) = ax + b$ 에서 $f(k) = 4$ 를 만족하는 k 의 값은?



① $\frac{1}{2}$

② $\frac{2}{5}$

③ $\frac{3}{4}$

④ -2

⑤ $-\frac{1}{3}$

44. 일차함수 $y = -2x + 3$ 에서 x 의 값이 3만큼 증가할 때, y 값의 증가량은?
㉠ -3 ㉡ 3 ㉢ -6 ㉣ 6 ㉤ -9

45. 일차함수 $y = \frac{2}{3}x + 2$ 의 그래프에 대한 다음 설명 중 옳지 않은 것은?

① 점 $(3, 4)$ 를 지난다.

② 오른쪽 위를 향하는 직선이다.

③ 직선의 방정식은 $2x - 3y + 6 = 0$ 과 일치한다.

④ x 절편은 3, y 절편은 2이다.

⑤ $y = \frac{2}{3}x - 2$ 의 그래프와 평행한 직선이다.

46. 일차함수 $y = (5k - 1)x + 3k$ 의 그래프가 제 1, 2, 4사분면을 지나기 위한 k 값의 범위를 구하면?

① $k > 0$

② $k < \frac{1}{5}$

③ $0 \leq k \leq \frac{1}{5}$

④ $0 < k < \frac{1}{5}$

⑤ $k > \frac{1}{5}$

47. 다음 중 $y = -2x + 8$ 과 평행한 일차함수 $y = -(5a - 8)x + 4$ 와 x 축 위에서 만나는 함수를 고른 것은?

㉠ $y = ax - 4$

㉡ $y = 4x - 2a$

㉢ $y = -4x + 4a$

㉣ $y = ax - a$

㉤ $y = 5x - 3$

① ㉠, ㉡

② ㉠, ㉢

③ ㉡, ㉣

④ ㉢, ㉣

⑤ ㉣, ㉤

48. 두 일차함수 $y = (m - 1)x - m + 3n$, $y = (n - m)x + n - 1$ 의 그래프가 일치할 때, 상수 m, n 에 대하여 mn 의 값은?

① $-\frac{1}{9}$

② $-\frac{1}{3}$

③ 0

④ $\frac{1}{3}$

⑤ $\frac{1}{9}$

49. 일차함수 $f(x) = ax + b$ 의 그래프가 다음 조건을 만족할 때, $a + b$ 의 값을 구하여라.

$$\textcircled{\Gamma} \frac{f(2) - f(-2)}{2 - (-2)} = 3$$

$\textcircled{\text{L}}$ $y = mx + 3$ 의 그래프와 y 축 위에서 만난다.



답: _____

50. 두 점 $(3, 1)$, $(-8, 1)$ 을 지나는 직선의 방정식을 구하여라.



답: _____