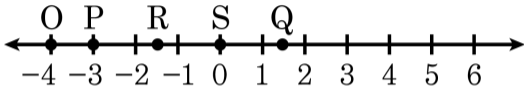


1. 다음 수직선 위의 점의 좌표를 기호로 나타낸 것 중 옳지 않은 것은?



① $O(-4)$

② $P(-3)$

③ $Q\left(\frac{3}{2}\right)$

④ $R(-1)$

⑤ $S(0)$

2. X 의 값이 1, 2, 3, Y 의 값이 a, b, c, d 일 때, (X, Y) 로 이루어지는 순서쌍이 아닌 것을 고르면?

① $(1, c)$

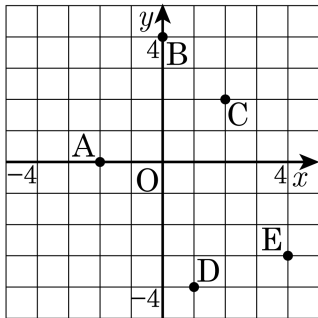
② $(3, d)$

③ $(2, b)$

④ $(3, e)$

⑤ $(1, a)$

3. 아래 좌표평면 위의 점 A, B, C, D, E의 좌표를 나타낸 것으로 옳지 않은 것을 골라라



- ① $A(-2, 0)$ ② $B(4, 0)$ ③ $C(2, 2)$
④ $D(1, -4)$ ⑤ $E(4, -3)$

4. 점 $A(-9, a)$ 에 대하여 원점에 대하여 대칭인 점 B 의 좌표가 $(b, 4)$ 일 때, $b - a$ 의 값을 구하여라.



답: _____

5. 다음 중 y 가 x 에 정비례 하는 것을 모두 고르면? (정답 2개)

①

x	1	2	3	4
y	12	6	4	3

③

x	1	2	3	4
y	2	4	6	8

⑤

x	1	2	3	4
y	3	6	9	12

②

x	1	2	3	4
y	2	3	4	5

④

x	1	2	3	4
y	4	3	2	1

6. y 가 x 에 정비례할 때, 다음 대응표를 보고 x 와 y 사이의 관계식을 구하여라.

x	2	4	6	8
y	5	10	15	20



답: _____

7. 초콜릿 공장에서는 1분에 초콜릿을 80개씩 만들어낸다. x 분 동안 초콜릿을 y 개 만들었다고 할 때, 두 변수 사이의 관계는?

① $y = 80x$

② $y = -80x$

③ $xy = 80x$

④ $y = \frac{1}{80}x$

⑤ $y = 80x^2$

8. x 의 범위가 $x > 0$ 인 정비례 관계 $y = 2x$ 의 그래프는 제 몇 사분면을 지나는가?

① 제 1 사분면

② 제 2 사분면

③ 제 4 사분면

④ 제 1, 3 사분면

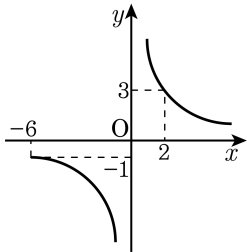
⑤ 제 2, 4 사분면

9. y 가 x 에 반비례하고 $x = 5$, $y = 3$ 일 때, x , y 사이의 관계식은 $y = \frac{a}{x}$ 이다. a 의 값을 구하여라.



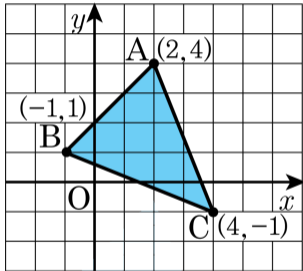
답: _____

10. 다음 그래프를 보고, $y = \frac{a}{x}$ 의 a 의 값을 구하여라.



답: _____

11. 다음 그림과 같이 세 점 $A(2, 4)$, $B(-1, 1)$, $C(4, -1)$ 을 꼭짓점으로 하는 $\triangle ABC$ 의 넓이는?



- ① 9 ② 10 ③ $\frac{21}{2}$ ④ 11 ⑤ $\frac{23}{2}$

12. 다음 중 제 2사분면 위의 점의 좌표를 모두 골라라.

㉠ $(-3, 0)$

㉡ $(-3, -9)$

㉢ $(3, -1)$

㉣ $\left(-\frac{1}{3}, \frac{3}{2}\right)$



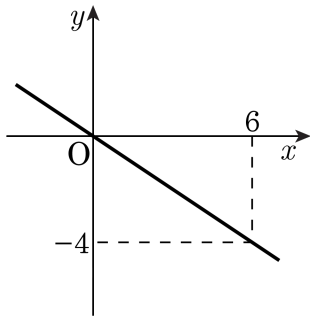
답: _____

13. 세 점 $(a, 4)$, $(-1, b)$, $(c, 8)$ 이 정비례 관계 $y = 4x$ 의 그래프 위의 점일 때, $a + b + c$ 의 값을 구하여라.



답: _____

14. 정비례 관계 $y = ax$ 의 그래프가 다음 그림과 같을 때, 상수 a 의 값은?



① $-\frac{2}{3}$

② $-\frac{3}{2}$

③ $-\frac{1}{4}$

④ $\frac{3}{2}$

⑤ $\frac{1}{6}$

15. 원점 O 를 지나는 정비례 관계 $y = x$ 의 그래프 위의 점 $P(2, 2)$ 에서 x 축에 내린 수선의 발이 $Q(2, 0)$ 이다. 이 때, $\triangle OPQ$ 의 넓이를 구하여라.



답: _____

16. 다음 중 x 의 값이 2 배, 3 배, 4 배, \dots 가 될 때, y 의 값은 $\frac{1}{2}$ 배, $\frac{1}{3}$ 배, $\frac{1}{4}$ 배, \dots 로 변하는 것은?

① $y = x - \frac{4}{5}$

② $x + y = 7$

③ $y = 3 - x$

④ $y = \frac{x}{6}$

⑤ $xy = \frac{1}{9}$

17. $y = \frac{8}{x}$ 의 관계식을 이용하여 대응표의 빈칸에 들어갈 수를 차례대로 써라.

x	1	2	3	4	5	6	7	8
y		4		2	$\frac{8}{5}$		$\frac{8}{7}$	

> 답: _____

> 답: _____

> 답: _____

> 답: _____

18. y 가 x 에 반비례하고, $x = 3$ 일 때, $y = 6$ 이다. $x = 9$ 일 때, y 의 값을 고르라.

① 3

② 5

③ 6

④ 1

⑤ 2

19. 다음 그래프 중 지나는 사분면이 나머지 넷과 다른 것은?

① $y = \frac{3}{x}$

② $y = \frac{2}{x}$

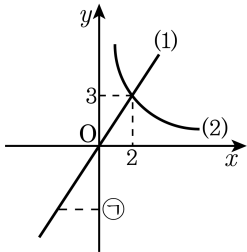
③ $y = -\frac{1}{x}$

④ $y = \frac{1}{x}$

⑤ $y = \frac{4}{x}$

20. 아래 그래프의 설명 중 틀린 것은?

- ① (2)의 그래프는 (2, 3)를 지난다.
- ② (1)의 식은 $y = \frac{2}{3}x$ 이다.
- ③ $y = \frac{3}{2}x$ 의 그래프는 ㉠의 부분을 지난다.
- ④ (2)의 식은 $y = \frac{6}{x}$ 이다.
- ⑤ (1)은 (-4, -6)을 지나는 정비례 관계이다.



21. $ab < 0$, $a - b > 0$ 일 때, 다음 중 제 2사분면 위에 있는 점을 모두 고르면?

① $(a, -b)$

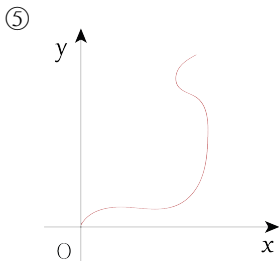
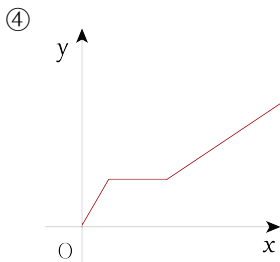
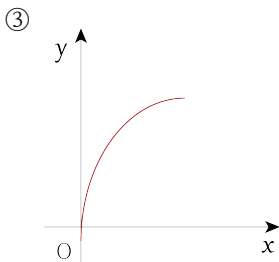
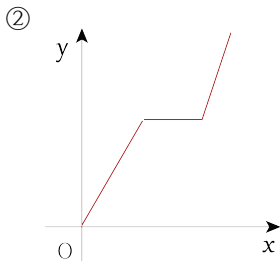
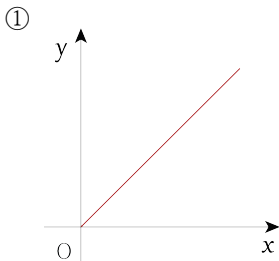
② $(-a, -b)$

③ $(-a, b)$

④ $\left(\frac{a}{b}, a\right)$

⑤ $(-ab, a + b)$

22. 수민이는 집에서 출발하여 학교에 갔다. 수민이는 집에서 출발하여 일정한 속력으로 뛰어가다가 길에서 친구와 마주쳐 잠시 서서 얘기하다가 같이 걸어갔다. 수민이가 출발한 지 x 분 후의 집으로부터 떨어진 거리를 y km라 할 때, 다음 중 x 와 y 의 관계를 나타낸 그래프로 가장 적절한 것은?



23. y 가 x 에 정비례하고, $x = 2$ 일 때, $y = 6$ 이다. $x = 3$ 일 때, y 의 값은?

① 12

② 13

③ 9

④ 10

⑤ 11

24. 다음 중 $y = \frac{-18}{x}$ 의 그래프 위의 점이 아닌 것은?

① (6, -3)

② (-2, 9)

③ (-18, 1)

④ (1, -9)

⑤ (-6, 3)

25. $y = \frac{a}{x}$ 의 그래프가 점 $(-2, 3)$, $(b, 2)$ 를 지날 때, b 의 값은?

① -7

② -6

③ -5

④ -4

⑤ -3