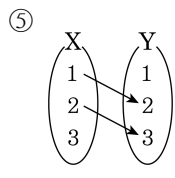
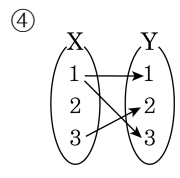
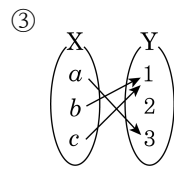
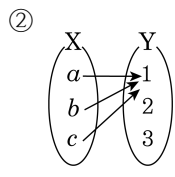
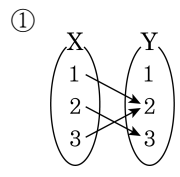
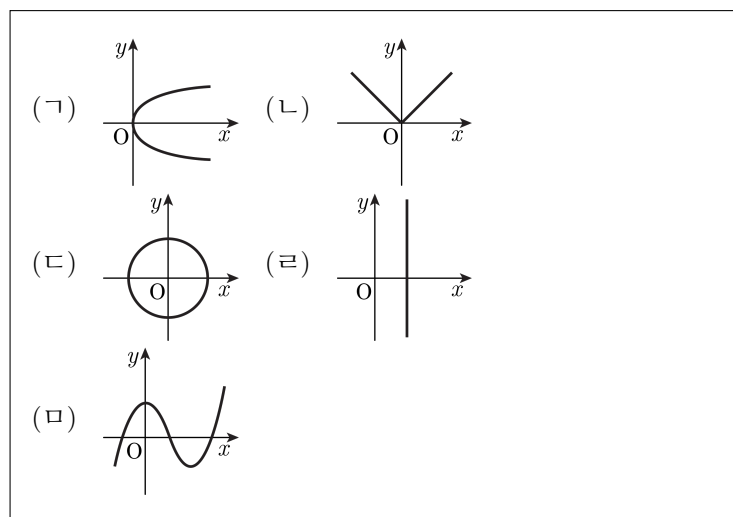


1. 다음 대응 중 X 에서 Y 로의 함수가 아닌 것을 모두 고르면?



2. 다음의 곡선 중 $f: x \rightarrow y$ 인 함수의 그래프가 되는 것을 모두 고르면?

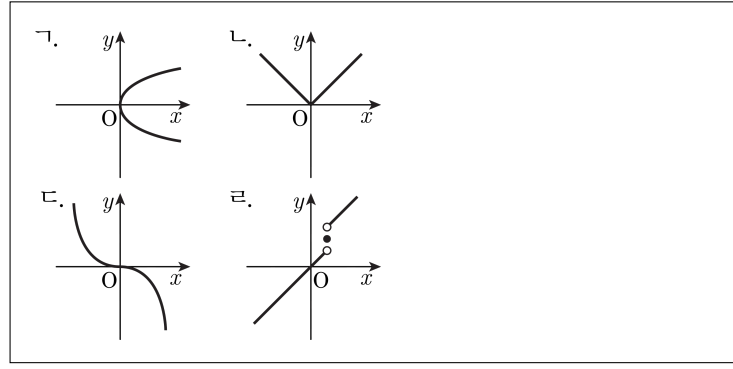


- ① (ㄴ), (ㄷ) ② (ㄴ), (ㄹ)
 ③ (ㄴ), (ㅁ) ④ (ㄴ), (ㄹ), (ㅁ)
 ⑤ (ㄱ), (ㄴ), (ㄷ), (ㄹ), (ㅁ)

3. 두 집합 $X = \{1, 2, 3, 4, 5\}$, $Y = \{0, 1, 2, 3, 4\}$ 에 대하여 함수 $f : X \rightarrow Y$, $f(x) = |x - 2|$ 으로 주어질 때, 다음 중 $\{f(x) | x \in X\}$ 의 원소가 아닌 것은?

- ① 0 ② 1 ③ 2 ④ 3 ⑤ 4

4. 다음 방정식의 자취들 중 함수인 것은 x 개, 일대일 대응인 것은 y 개이다. $x+y$ 의 값은?



- ① 1 ② 2 ③ 3 ④ 4 ⑤ 5

5. 집합 $X = \{-1, 0, 1\}$ 에 대하여 다음 중 X 에서 X 로의 항등함수를 모두 고른 것은 무엇인가?

$$\begin{array}{l} f(x) = x, \quad g(x) = |x| \\ h(x) = x^3, \quad k(x) = \frac{|x+1| - |x-1|}{2} \end{array}$$

- ① f ② f, h ③ f, g, h
④ f, h, k ⑤ g, h, k