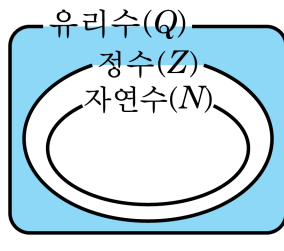


1. 다음 중 색칠한 부분에 속하는 수를 모두 고르면?



- ① π ② -1.9 ③ $\frac{1}{3}$ ④ -6 ⑤ $0.00i$

2. $8a^2b^2 \times 2a^2b \div (-2a^2b)^3 \times 3a^4b^2$ 을 간단히 하면?

① $-3a^2b^2$

② $3a^2b^2$

③ $-6a^2b^2$

④ $6a^2b^2$

⑤ $-8a^2b^2$

3. $(2x + 1)^2$ 을 전개한 것은?

① $4x^2 + 4x + 1$ ② $4x^2 - 4x + 1$ ③ $2x^2 + 4x + 1$

④ $2x^2 - 4x + 1$ ⑤ $4x^2 + 2x + 1$

4. $8x - 2y + 2 = 4x - y - 3$ 일 때, $2x - 3y + 1$ 을 x 에 관한 식으로 나타내면?

① $-10x + 16$

② $-10x - 14$

③ $12x + 16$

④ $10x - 14$

⑤ $10x - 16$

5. $x + ay = 1$ 의 한 해가 $(1, -1)$ 일 때, a 의 값은?

- ① -2 ② -1 ③ 0 ④ 1 ⑤ 2

6. 직선의 방정식 $3x+2y=20$ 이 $(a, 1), (2, b)$ 를 지날 때, $a+b$ 의 값은?

① 1

② 5

③ 7

④ 9

⑤ 13

7. 연립방정식 $\begin{cases} 0.4x + 0.5y = 1.1 \\ \frac{2}{7}(2x + y) = 2 \end{cases}$ 을 풀면?

① $(-4, -1)$

② $(-4, 1)$

③ $(-1, 3)$

④ $(4, -1)$

⑤ $(4, 1)$

8. 다음 중에서 부등식을 모두 고르면?

① $9 > -2$

② $3x - x + 2$

③ $2x > 5$

④ $4x + 1 = 5$

⑤ $a - 5 = 4$

9. 다음 중 일차부등식인 것은?

① $x^2 - x > 2$

② $2x - 1 < 3 + 2x$

③ $-2 < 9$

④ $2x + 3 \geq x - 1$

⑤ $2x + 1 = 0$

10. 다음 중 일차부등식인 것은?

① $y = \frac{1}{2}x - 4$

② $3x + 2 \leq x - 5$

③ $4x + 2 = x - 5$

④ $x^2 + 2 \geq -3x - 4$

⑤ $\frac{1}{2}x - 1 > -5 + \frac{1}{2}x$

11. 삼각형의 가장 긴 변은 나머지 두 변의 길이의 합보다 짧다고 한다. 삼각형의 세 변의 길이가 $(x-2)$ cm, $(x+1)$ cm, $(x+4)$ cm 이라고 할 때, x 값이 될 수 없는 값은?

① 5

② 6

③ 7

④ 8

⑤ 9

12. 태풍 '나비'로 고통 받는 이재민을 돕기 위하여 경수네 학교 학생회에 서는 1인당 2000원 이상의 성금을 모금하기로 하였다. 경수네 반의 학생 32명 전원이 성금 모금에 참여하여 모금된 성금을 x 원이라고 할 때, 이것을 부등식으로 옳게 나타낸 것은?

- ① $x > 64000$ ② $x = 64000$ ③ $x \geq 64000$
④ $x < 64000$ ⑤ $x \leq 64000$

13. 다음 중 일차함수 $y = -x + 3$ 의 그래프 위의 점이 아닌 것은?

① $(-2, 5)$

② $(-3, 6)$

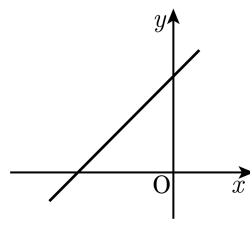
③ $\left(\frac{1}{2}, \frac{5}{2}\right)$

④ $\left(-\frac{1}{2}, \frac{7}{2}\right)$

⑤ $(-5, 2)$

14. 일차함수 $y = ax - b$ 의 그래프가 다음 그림과 같을 때, a, b 의 부호는?

- ① $a > 0, b > 0$ ② $a > 0, b < 0$
③ $a < 0, b > 0$ ④ $a < 0, b < 0$
⑤ $a > 0, b = 0$



15. 기울기가 5 이고, y 절편이 10 인 직선의 방정식은?

① $y = 2x + 10$ ② $y = -5x - 10$ ③ $y = 5x + 10$

④ $y = 5x - 10$ ⑤ $y = -5x + 10$