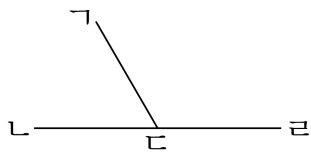
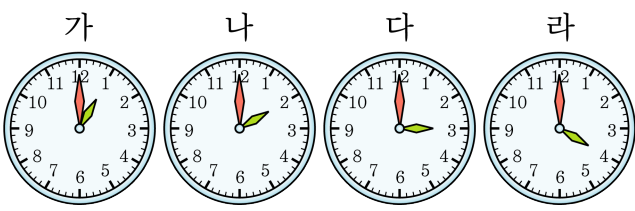


1. 다음 그림을 보고, 1 직각보다 작은 각을 찾으시오.



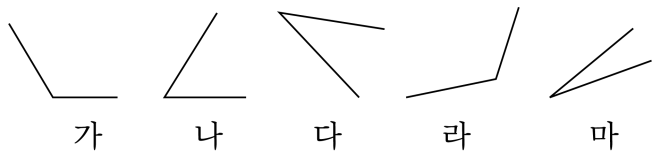
- ① 각 $\angle L$ ② 각 $\angle E$ ③ 각 $\angle R$
④ 각 $\angle LER$ ⑤ 각 $\angle REL$

2. 다음 시각을 보고, 시계의 시침과 분침이 이루는 각이 예각인 경우를 모두 찾은 것을 고르시오.



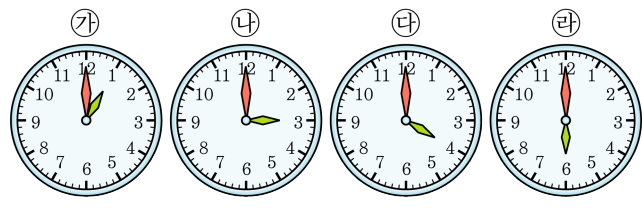
- ① 가, 나 ② 가, 다 ③ 가, 라 ④ 나, 다 ⑤ 다, 라

3. 다음 도형에서 예각인 것을 모두 찾아 기호를 쓴 것은 어느 것입니까?



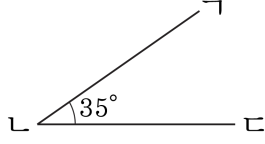
- ① 가, 라
- ② 나, 다, 라
- ③ 나, 다, 마
- ④ 다, 라
- ⑤ 가, 나, 다, 마

4. 다음 시계의 시계 바늘이 이루는 작은 각을 보고, 물음에 답하시오.



- (1) 예각인 것은 어느 것입니까?
- (2) 직각인 것은 어느 것입니까?
- (3) 둔각인 것은 어느 것입니까?
- ① (1) ㉠ (2) ㉡ (3) ㉢
- ② (1) ㉠ (2) ㉢ (3) ㉣
- ③ (1) ㉠ (2) ㉡ (3) ㉣
- ④ (1) ㉡ (2) ㉢ (3) ㉠
- ⑤ (1) ㉢ (2) ㉡ (3) ㉣

5. 다음은 각도기를 이용하여 35°인 각 ㄱㄴㄷ을 그리는 방법입니다. 순서대로 기호를 쓴 것은 어느 것입니까?



- ㉠ 각도기의 밑금을 변 ㄴㄷ에 맞춥니다.

㉡ 각도기에서 35°가 되는 눈금 위에 점 ㄱ을 찍습니다.

㉢ 각의 한 변 ㄴㄷ을 긋습니다.

㉣ 각도기의 중심을 각의 꼭짓점이 될 점 ㄴ에 맞춥니다.

㉤ 점 ㄱ과 점 ㄴ을 이어 각의 다른 한 변 ㄱㄴ을 긋습니다.

- ① ㉢, ㉡, ㉡, ㉠, ㉤

② ㉢, ㉠, ㉡, ㉡, ㉤

③ ㉢, ㉡, ㉠, ㉡, ㉤

④ ㉡, ㉢, ㉠, ㉡, ㉤

⑤ ㉡, ㉠, ㉢, ㉡, ㉤

6. 다음 각도 중 가장 큰 각은 어느 것입니까?

① 2 직각

② 1°

③ 10°

④ 3 직각

⑤ 90°