

1.  $x, y$  가 자연수일 때, 일차방정식  $2x + y - 10 = 0$  의 해가 아닌 것은?

①  $(1, 8)$

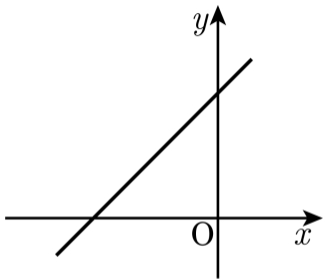
②  $(2, 6)$

③  $(3, 4)$

④  $(4, 2)$

⑤  $(5, 0)$

2. 일차함수  $y = ax - b$  의 그래프가 다음 그림과 같을 때,  $a, b$  의 부호는?



①  $a > 0, b > 0$

②  $a > 0, b < 0$

③  $a < 0, b > 0$

④  $a < 0, b < 0$

⑤  $a > 0, b = 0$

3. 두 부등식이  $\frac{2-3x}{3} \geq a$ ,  $2x+4 < 3x$  일 때, 공통된 해가 존재하기 위한 상수  $a$  의 값의 범위는?

①  $a < \frac{2}{3}$

②  $a < \frac{5}{3}$

③  $a > 4$

④  $a < -\frac{5}{3}$

⑤  $a < -\frac{10}{3}$

4. 연립방정식  $\begin{cases} ax + by = \frac{3}{2} \\ -y + 4x = 6 \end{cases}$  의 해가 무수히 많기 위한  $a, b$  의 값을

구하면?

①  $a = 1, b = -\frac{1}{4}$

②  $a = -1, b = -\frac{1}{4}$

③  $a = 2, b = \frac{1}{6}$

④  $a = 2, b = -\frac{1}{6}$

⑤  $a = -2, b = -\frac{1}{6}$