

1. 엑스포공원 입장료는 5000 원인데 25 명 이상의 단체에게는 20% 를 할인해 준다고 한다. 25 명 미만의 단체가 25 명의 단체 입장료를 지불하는 것이 더 유리할 경우는 단체 입장 인원수가 몇 명 이상일 때인가?

- ① 20 명 ② 21 명 ③ 22 명 ④ 23 명 ⑤ 24 명

해설

사람 수를 x 명이라 하면

$$5000x > 25 \times 5000 \times \frac{80}{100}, \quad x > 20$$

\therefore 21 명 이상

2. 다음 중 x 절편과 y 절편이 모두 양수인 그래프의 개수는?

보기

㉠ $y = x + 4$

㉡ $y = -2x - 2$

㉢ $y = \frac{1}{2}x - 2$

㉣ $y = \frac{2}{3}x + 2$

㉠ 한 개도 없다.

㉡ 1개

㉢ 2개

㉣ 3개

㉤ 4개

해설

㉠ x 절편: -4 , y 절편: 4

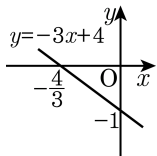
㉡ x 절편: -1 , y 절편: -2

㉢ x 절편: 4 , y 절편: -2

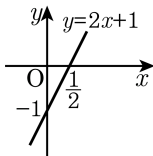
㉣ x 절편: -3 , y 절편: 2

3. 다음 중 일차함수의 그래프를 바르게 그린 것은?

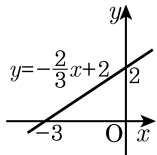
①



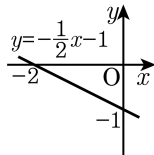
②



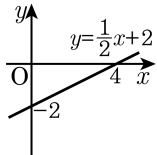
③



④



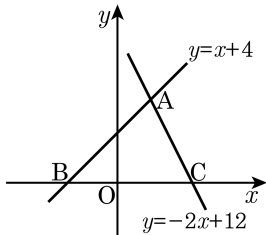
⑤



해설

x 절편 -2 , y 절편 -1 이므로 두 점 $(-2, 0)$, $(0, -1)$ 을 지난다.

4. 다음 그림에서 점 A 는 두 직선 $y = x + 4$, $y = -2x + 12$ 의 교점이며 점 B, C 는 두 직선과 x 축과의 교점이다. 점 A 를 지나면서 $\triangle ABC$ 를 이등분하는 직선의 기울기는?



- ① -1 ② 2 ③ $-\frac{8}{3}$
 ④ 4 ⑤ $\frac{20}{3}$

해설

A $\left(\frac{8}{3}, \frac{20}{3}\right)$ 과 B(-4, 0), C(6, 0) 의 중점 (1, 0) 을 잇는 직선의

방정식을 구하면 된다.

따라서 $y = 4x - 4$ 이므로 기울기는 4 이다.

5. 정수기를 구입하는 경우와 렌탈하는 경우 들어가는 비용은 다음 표와 같다. 정수기를 구입하는 것이 유리하려면 몇 개월 이상 사용해야 하나?

회사	정수기 가격	추가비용(1달)
구입	72만원	5천원
렌탈	없음	5만원

- ① 13개월 이상 ② 14개월 이상 ③ 15개월 이상
 ④ 16개월 이상 ⑤ 17개월 이상

해설

x 개월 사용한다고 하면,

$$50000x > 720000 + 5000x$$

$$x > 16$$

따라서 17개월 이상 사용한다면 정수기를 구입하는 것이 유리하다.

6. x, y 두 정수의 합은 60 이고, x 의 5 할과 y 의 4 할의 합은 27 이다. x 를 구하면?

① 10

② 20

③ 30

④ 40

⑤ 50

해설

$$\begin{cases} x + y = 60 \\ \frac{5}{10}x + \frac{4}{10}y = 27 \end{cases}$$

연립하여 풀면 $x = 30, y = 30$ 이다.