

1. 다음에서 미지수가 2 개인 일차방정식을 모두 고르면?(정답 2개)

① $x - 1 = 0$

② $2x - 1 = x$

③ $y = 2x + 2$

④ $xy = 1$

⑤ $x - y = 1$

2. 두 자리의 자연수가 있다. 십의 자리의 숫자와 일의 자리의 숫자의 합은 11 이고, 십의 자리의 숫자와 일의 자리의 숫자를 바꾼 수는 처음 수보다 27 만 큼 커진다고 한다. 처음 수를 구하여라.



답: _____

3. 50 원짜리와 100 원짜리 동전을 합하여 15 개를 모았더니 1000 원이 되었다. 50 원짜리 동전의 개수는?

① 2 개

② 4 개

③ 6 개

④ 8 개

⑤ 10 개

4. x, y 가 자연수일 때, 일차방정식 $x + 2y = 5$ 의 해는 모두 몇 쌍인가?

① 1 쌍

② 2 쌍

③ 3 쌍

④ 4 쌍

⑤ 5 쌍

5. 연립방정식 $\begin{cases} x = 8 - 4y \\ 2x - 5y = a \end{cases}$ 의 해가 $(b, -1)$ 일 때, $a - b$ 의 값을

구하여라.



답: _____

6. 다음 연립방정식을 풀어라.

$$\begin{cases} 3x - y = 5 \\ -2x + 2y = -2 \end{cases}$$

> 답: $x =$ _____

> 답: $y =$ _____

7. 연립방정식
$$\begin{cases} ax - 2by = 2 \\ 2ax + by = 24 \end{cases}$$
의 해가 $(4, 2)$ 일 때, a^2b 의 값은?

① $\frac{25}{16}$

② $\frac{25}{8}$


③ $\frac{25}{4}$

④ $\frac{25}{2}$

⑤ 25

8.
$$\begin{cases} 2x + y = a \\ -x + 3y + 10 = 0 \end{cases}$$
 을 만족하는 y 값이 x 값의 2배라고 할 때, a 의

값을 구하여라.

 답: $a =$ _____

9. 다음 연립방정식을 만족하는 해를 $x = a$, $y = b$ 라고 할 때, $a + b$ 의 값은?

$$\begin{cases} 4x - 1 = 2x + 3y \\ 2(x + 4) = 5 - y \end{cases}$$

① -2

② -1

③ 0

④ 1

⑤ 2

10. A , B 두 종류의 과자가 있다. A 과자 4 개와 B 과자 3 개의 가격은 4700 원이고, A 과자의 가격은 B 과자의 가격보다 300 원 더 비싸다고 한다. A 과자 한 개와 B 과자 한 개의 가격은?

① A 과자 : 400 원, B 과자 : 100 원

② A 과자 : 500 원, B 과자 : 200 원

③ A 과자 : 600 원, B 과자 : 300 원

④ A 과자 : 700 원, B 과자 : 400 원

⑤ A 과자 : 800 원, B 과자 : 500 원

11. 현재 A 중학교의 여학생 수를 x 명, 남학생 수를 y 명이라 하자. 여학생은 작년에 비해 4% 늘었고, 남학생은 작년에 비해 10% 줄었다고 한다. 작년 A 중학교의 총 학생 수를 x, y 에 관한 식으로 나타내면?

① $\frac{24}{25}x + \frac{10}{11}y$

② $\frac{25}{26}x + \frac{10}{9}y$

③ $\frac{25}{24}x + \frac{10}{11}y$

④ $\frac{25}{26}x + \frac{11}{10}y$

⑤ $\frac{26}{25}x + \frac{9}{10}y$

12. x, y 가 자연수일 때, $3x + 2y = 11$ 을 만족하는 (x, y) 의 개수는?

① 1

② 2

③ 3

④ 4

⑤ 5

13. 일차방정식 $2x + ay = 9$ 의 한 해가 $(4, b)$ 이고, 또 다른 한 해가 $(2, 5)$ 일 때, $a + b$ 의 값은?

① -7

② -4

③ -1

④ 2

⑤ 5

14. 갑, 을 두 사람이 같이 하면 15 일만에 끝낼 수 있는 일을 갑이 14 일간 하고, 남은 일은 을이 18 일걸려서 끝냈다. 갑이 하루에 할 수 있는 일의 양을 x , 을이 하루에 할 수 있는 일의 양 y 라고 할 때, x, y 에 대한 연립방정식으로 나타내면?

$$\textcircled{1} \begin{cases} 15x + 15y = 1 \\ 14x + 18y = 1 \end{cases}$$

$$\textcircled{3} \begin{cases} 15x - 15y = 1 \\ 14x - 18y = 1 \end{cases}$$

$$\textcircled{5} \begin{cases} 15x + 15y = 15 \\ 14x + 18y = 18 \end{cases}$$

$$\textcircled{2} \begin{cases} x + y = 15 \\ x - y = 4 \end{cases}$$

$$\textcircled{4} \begin{cases} 15x + 15y = 1 \\ 18x + 14y = 1 \end{cases}$$

15. 다음 보기 중에서 (2, 1) 을 해로 가지는 연립 일차 방정식 한 쌍으로 이루어진 것을 고르면?

㉠ $x - y = 1$

㉡ $x + 2y = 5$

㉢ $2x + 3y = 8$

㉤ $2x - 3y = 1$

㉥ $x - 2y = 0$

㉦ $5x + 2y = 1$

① ㉠, ㉦

② ㉠, ㉤

③ ㉡, ㉦

④ ㉢, ㉥

⑤ ㉤, ㉦

16.

다음 그림은 연립방정식 $\begin{cases} 2x - y = 6 \\ 3x + y = k \end{cases}$ 의 그래프

이다. k 의 값은?

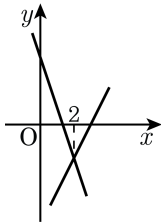
① -8

② -5

③ -2

④ 1

⑤ 4



17. 연립방정식 $\begin{cases} x = -2y + 5 & \cdots \textcircled{㉠} \\ 2x - 5y = 1 & \cdots \textcircled{㉡} \end{cases}$ 을 풀기 위해 $\textcircled{㉠}$ 을 $\textcircled{㉡}$ 에 대입하여

$ay = b$ 의 꼴로 만들었다. 이때 $\frac{b}{a}$ 의 값을 구하여라.



답: _____

18. 연립방정식 $\begin{cases} 2x = y - 5 \\ 4x - ay = -3 \end{cases}$ 의 해가 $2x + y = 9$ 의 해일 때, 상수 a

의 값은?

① -3

② -1

③ 1

④ $\frac{3}{2}$

⑤ 2

19. x, y 에 대한 연립방정식 (가), (나)의 해가 같을 때, $a + b$ 의 값은?

$$(가) \begin{cases} 5x + 3y = 7 \\ ax + by = 13 \end{cases} \quad (나) \begin{cases} ax - 2by = -2 \\ 4x - 7y = 15 \end{cases}$$

① -1

② 0

③ 1

④ 2

⑤ 3

20. 다음 연립방정식의 해는 $x = a, y = b$ 이다. 이때, $a - b$ 의 값을 구하여라.

$$\begin{cases} \frac{x-3}{8} = \frac{y+3}{2} \\ -\frac{8}{5}x + 2y + 2 = 0 \end{cases}$$



답: _____

21. 연립방정식 $\begin{cases} \frac{1-x}{3} - \frac{y}{2} = \frac{5}{3} \\ 0.2x - 0.3y = -0.8 \end{cases}$ 을 풀었을 때, xy 의 값을 구하여

라.



답: _____

22. 연립방정식 $4x - 7y - 8 = 5x + 3y = 7$ 의 해가 일차방정식 $3x + 2y = k$ 을 만족할 때 k 의 값은?

① 4

② 6

③ 7

④ 8

⑤ 9

23. 다음 보기 중에서 두 일차방정식을 한 쌍으로 하는 연립방정식을 만들었을 때, 해가 무수히 많은 것은?

보기

㉠ $\frac{x}{4} + \frac{y}{3} = -1$

㉡ $0.4x + 0.2y = -0.1$

㉢ $0.2x + 0.1y = -0.7$

㉣ $3x + 4y = -12$

① ㉠, ㉡

② ㉠, ㉢

③ ㉠, ㉣

④ ㉡, ㉣

⑤ ㉢, ㉣

24. 다음 연립방정식 중 해가 없는 것은?

$$\textcircled{1} \begin{cases} 2x + y = 12 \\ x - y = -6 \end{cases}$$

$$\textcircled{2} 3x + 2y = -6x - 4y = 3$$

$$\textcircled{3} \begin{cases} 2x + y = 5 \\ 2x + 4y = 6 \end{cases}$$

$$\textcircled{4} \begin{cases} x + 4y = 6 \\ 2x - 4y = 6 \end{cases}$$

$$\textcircled{5} x - 2y = 2x - y = 3$$

25. 연립방정식 $\begin{cases} ax + 3y = -2 \\ -3x + by = 6 \end{cases}$ 의 해가 무수히 많기 위한 a, b 의 값을

구하면?

① $a = 3, b = 2$

② $a = -2, b = 6$

③ $a = -3, b = 6$

④ $a = 1, b = -9$

⑤ $a = -1, b = 2$