

1. 다음 주어진 부등식 중 $x = -1$ 을 해로 갖지 않는 것은?

① $3x + 4 \leq 2$

② $x + 3 \leq 2$

③ $5 - 2x < -9 + 5x$


④ $0.2x + 0.6 > 0.7x - 0.4$

⑤ $\frac{x}{5} - 1 > \frac{x-5}{3}$

2. 두 부등식 $2(2x-3) \leq 5x+4$, $0.2x - \frac{1}{2}a \leq \frac{2}{5}x+1$ 의 해가 서로 같을 때, 상수 $2a-1$ 의 값을 구하여라.

▶ 답: _____

3. x 의 범위가 $-2, -1, 0, 1$ 일 때, 부등식 $2x \leq 5x - 3$ 의 해를 구하여라.

 답: _____

4. 다음 연립부등식을 풀면?

$$\begin{cases} 3(x-2) > 2x+5 \\ 3x-4 < 2x+9 \end{cases}$$

① $10 < x < 12$

② $11 < x < 14$

③ $11 < x < 13$

④ $10 < x < 13$

⑤ $9 < x < 15$

5. 연립부등식 $\begin{cases} 0.5 - 0.3x < 0.1x - 0.3 \\ 4 - x \geq \frac{x-8}{3} \end{cases}$ 을 만족하는 자연수 x 의 개수
는?

- ① 1 개 ② 2 개 ③ 3 개 ④ 4 개 ⑤ 5 개

6. 연립부등식 $4x - 3 < -6(1 - x) < 7x - 2$ 의 해 중 가장 작은 정수를 구하면?

① 3

② 2

③ 1

④ 0

⑤ -1

7. 연립부등식 $\begin{cases} 3x-3 > -x+9 \\ 5x < 4x+a \end{cases}$ 를 만족하는 자연수가 2개일 때, a 의 값의 범위는?

① $3 < a \leq 4$

② $3 < a < 4$

③ $4 \leq a < 5$

④ $4 < a \leq 5$

⑤ $5 < a \leq 6$

8. 어느 휴대폰 요금제는 문자 200 개가 무료이고 200 개를 넘기면 1 개당 20 원의 요금이 부과된다. 문자요금이 2000 원을 넘지 않으려면 문자를 최대 몇 개까지 보낼 수 있는지 구하여라.

▶ 답: _____ 개

9. 이온음료가 들어 있는 용기가 있는데, 축구선수들이 와서 5L 를 마신 다음 농구선수들이 와서 남아 있는 양의 $\frac{2}{3}$ 를 마셨다. 그런데도 아직 5L 이상 남아 있다면 처음 이온음료의 양은 몇 L 이상인가?

- ① 12L 이상 ② 15L 이상 ③ 18L 이상
④ 20L 이상 ⑤ 30L 이상

10. 일차함수 $y = f(x)$ 에서 $f(x) = \frac{3-x}{2}$ 일 때, $f(1) \times 2f(-1)$ 의 값은?

① 1


② 2

③ 3

④ 4

⑤ 5

11. $y = \frac{1}{3}x + a$ 의 그래프가 점(-3, 5) 를 지난다고 한다. 이 때, a 의 값을 구하여라.

 답: _____

12. 일차함수 $y = -2x + 4$ 의 그래프를 y 축 방향으로 -2 만큼 평행 이동한 그래프의 y 절편을 구하면?

- ① 4 ② 2 ③ 0 ④ 8 ⑤ -2

13. 세 점 $A(-2, 5)$, $B(0, 2)$, $C(5, p)$ 가 한 직선 위에 있을 때, p 의 값을 구하여라.

▶ 답: _____

14. $a < 0$, $b < 0$ 일 때, 일차함수 $y = ax + b$ 의 그래프가 지나지 않는 사분면은?

- ① 제 1사분면 ② 제 2사분면 ③ 제 3사분면
④ 제 4사분면 ⑤ 없다.

15. 일차함수 $y = -\frac{1}{2}x + 3$ 의 그래프와 x 축, y 축으로 둘러싸인 삼각형의 넓이는?

- ① 8 ② 9 ③ 12 ④ 14 ⑤ 15

16. 점 $(1, 5)$ 를 지나는 일차함수 $y = ax + b$ 가 $y = -2x - 8$ 과 x 축 위에서 만난다고 한다. $a + b$ 의 값은?

① 1

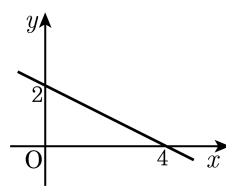
② 2

③ 3

④ 4

⑤ 5

17. 일차방정식 $ax+by+4=0$ 의 그래프가 다음 그림과 같을 때, 상수 a, b 의 곱 ab 의 값은?



- ① 1 ② 2 ③ 3 ④ 4 ⑤ 5

18. 두 일차함수 $y = ax + 5$ 와 $y = \frac{3}{4}x + b$ 의 그래프가 점 $(-4, 3)$ 을 지날 때, $a + b$ 의 값을 구하여라.

▶ 답: _____

19. 두 직선 $x+3=0$, $2y-4=0$ 의 교점을 지나고, $2x-y+3=0$ 에 평행한 직선의 방정식의 y 절편은?

- ① 2 ② 6 ③ 7 ④ 8 ⑤ 9

20. 다음 연립방정식 중 해의 개수가 다른 하나는?

$$\textcircled{1} \begin{cases} x + y = 1 \\ x - y = 3 \end{cases}$$

$$\textcircled{2} \begin{cases} x + 2y = 1 \\ 3x + 5y = 6 \end{cases}$$

$$\textcircled{3} \begin{cases} -x + \frac{1}{2}y = 1 \\ 2x - y = 3 \end{cases}$$

$$\textcircled{4} \begin{cases} \frac{1}{2}x - \frac{1}{3}y = 1 \\ 3x + 2y = 1 \end{cases}$$

$$\textcircled{5} \begin{cases} y = x + 3 \\ 2x - 4y = 1 \end{cases}$$

21. $\frac{2x-1}{3} > \frac{3x}{2} - 5$ 을 만족하는 자연수 x 의 개수는?

① 3


② 4

③ 5


④ 6

⑤ 7

22. 0이 아닌 세 실수 a, b, c 사이에 $ab > 0, bc < 0, b > c$ 인 관계가 있을 때, $-\frac{1}{2}(c-b-a)x < 2(a+b-c)$ 를 풀어라.

 답: _____

23. 일차부등식 $ax < 6 - x$ 의 해가 $x > -1$ 일 때, a 의 값을 구하여라.

 답: _____

24. A, B 두 회사의 한 달 전화요금이 다음과 같다. 몇 분 이상 통화할 때 A 회사의 요금제를 선택하는 것이 유리할지 구하여라.

	기본요금	추가요금
A	20,000원	없음
B	5,000원 (20분 통화 무료)	1분에 120원 (20분 초과 시)

▶ 답: _____ 분이상

25. 다음 중 $ax + by + c = 0$ 이 일차함수가 되도록 하는 상수 a, b, c 의 값을 모두 고르면?

① $a = 0, b = -1, c = 0$

② $a = 0, b = 0, c = 2$

③ $a = 1, b = -1, c = -3$

④ $a = -1, b = 0, c = 3$

⑤ $a = -3, b = -2, c = 0$

26. 일차함수 $y = 8x$ 의 그래프를 y 축의 방향으로 -2 만큼 평행이동하면 점 $(a, 30)$ 을 지난다고 한다. 이 때, a 의 값을 구하여라.

▶ 답: _____


27. 다음 일차함수의 x 의 값이 []안의 수만큼 증가할 때, y 값의 증가량이 같은 것을 구하여라.


$$\textcircled{㉠} y = 2x + 3 \quad [1]$$

$$\textcircled{㉡} y = -x + 5 \quad [2]$$


$$\textcircled{㉢} y = 3x - 4 \quad [3]$$

$$\textcircled{㉣} y = -2x + 2 \quad [-1]$$

 답: _____

 답: _____

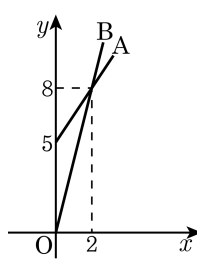
28. 기울기가 -4 이고 y 절편이 3 인 직선의 x 절편을 구하여라.

 답: _____

29. x 의 값의 변화량에 대한 y 의 값의 변화량의 비율이 $-\frac{2}{3}$ 이고, 점 $(-3, 4)$ 를 지나는 직선의 그래프에서 x 절편과 y 절편의 곱은?

- ① 2 ② 4 ③ 6 ④ 8 ⑤ 10

30. 다음 그래프는 두 대의 자동차 A, B에 최대 4L/분을 넣는 주유기로 휘발유를 넣기 시작하여 x 분 후의 휘발유의 양을 y L로 나타낸 것이다. 이 때, A 자동차에는 처음에 5L의 휘발유가 들어 있고, 휘발유를 넣기 시작하여 2분 후에는 A, B 자동차 모두의 휘발유의 양이 8L가 되었다. 이때, B 자동차 휘발유의 양이 A 자동차의 양의 2배가 되는 것은 몇 분 후인가? (단, 주유량은 일정하다.)



- ① 5분 후 ② 8분 후 ③ 10분 후
 ④ 12분 후 ⑤ 15분 후

31. 점 $(2, 4)$ 를 지나고, 일차함수 $y = 3x - 1$ 의 그래프에 평행한 직선을 구하여라.

▶ 답: $y =$ _____

32. 점 $(k+3, -4)$ 가 일차방정식 $2x+3y=6$ 의 그래프 위에 있을 때, k 의 값을 구하여라.

▶ 답: _____

33. 일차방정식 $y = \frac{3}{2}x + 5$ 의 그래프와 방정식 $x = 2, y = -1$ 의 그래프로 둘러싸인 도형의 넓이를 구하여라.

▶ 답: _____