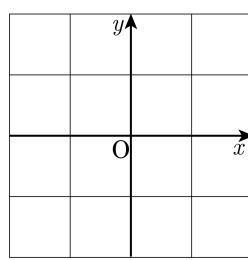


1. 다음 중 그래프가 일차방정식 $4x + 2y - 20 = 0$ 과 같은 것은?

① $y = 2x + 10$ ② $y = -2x + 10$ ③ $y = 2x - 10$

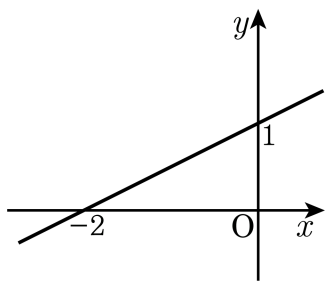
④ $y = -2x - 10$ ⑤ $y = \frac{1}{2}x + 10$

2. 다음과 같은 격자무늬 판에 x 축, y 축, 원점을 그려 $y = x$ 의 그래프와 평행인 직선을 그린다면 모두 몇 개 그릴 수 있는지 구하여라. (단, y 절편은 정수이다.)



▶ 답: _____ 개

3. 다음 그래프와 평행하고, 점 (4, 5)를 지나는 직선의 방정식은?



- ① $y = \frac{1}{2}x - 3$ ② $y = \frac{1}{2}x - 2$ ③ $y = \frac{1}{2}x + 2$
④ $y = \frac{1}{2}x + 3$ ⑤ $y = \frac{1}{2}x + 4$

4. 두 직선 $y = 2x + 5$, $y = -x + 2$ 의 그래프는 점 A 에서 만난다. 점 A 의 좌표는?

① $(-1, 3)$


② $(3, -1)$

③ $(1, -1)$

④ $(-3, 1)$

⑤ $(1, -3)$

5. 두 직선 $\begin{cases} x - \frac{1}{2}y = 3 \\ ax + by = -6 \end{cases}$ 의 해가 무수히 많을 때, $a + b$ 의 값을 구하여라.

 답: _____

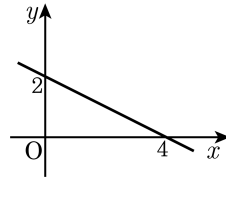
6. 일차함수 $y = ax + 3$ 의 그래프를 y 축의 음의 방향으로 5만큼 평행 이동한 직선이 $y = -7x + b$ 의 그래프와 일치할 때, $\frac{a}{b}$ 의 값은?

- ① -9 ② $-\frac{7}{2}$ ③ $-\frac{2}{7}$ ④ $\frac{2}{7}$ ⑤ $\frac{7}{2}$

7. 일차방정식 $(-a-1)x + by - 2 = 0$ 의 그래프의 기울기가 1이고 y 절편이 -2 일 때, 상수 a, b 의 합 $a+b$ 의 값은?

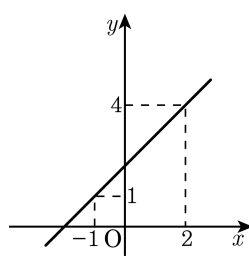
- ① -3 ② -2 ③ -1 ④ 0 ⑤ 1

8. 일차방정식 $ax+by+4=0$ 의 그래프가 다음 그림과 같을 때, 상수 a, b 의 곱 ab 의 값은?



- ① 1 ② 2 ③ 3 ④ 4 ⑤ 5

9. 일차방정식 $-mx + ny - 2 = 0$ 의 그래프가 다음과 같을 때, $m - n$ 의 값을 구하여라.



▶ 답: _____

10. 일차함수 $y = 4x - 5$ 의 그래프와 y 축 위에서 만나고, 점 $(5, 2)$ 를 지나는 직선의 방정식은?

① $y = \frac{1}{5}x - 2$ ② $y = \frac{3}{5}x - 3$ ③ $y = x - 4$
④ $y = \frac{7}{5}x - 5$ ⑤ $y = \frac{9}{5}x - 6$

11. 두 직선 $x = -2$, $y = 4$ 와 x 축, y 축 으로 둘러싸인 부분의 넓이를 구하여라.

▶ 답: _____

12. 직선 $2x - y + 1 = 0$, $x - y + 2 = 0$ 의 그래프의 교점을 지나고, 기울기가 3 인 직선의 방정식은?

① $3x + y + 4 = 0$

② $x - 3y = 0$

③ $2x - y + 3 = 0$

④ $3x - y = 0$

⑤ $3x + 2y - 1 = 0$

13. 세 직선 $x = 3$, $y = 4$, $x + y = a$ 가 한 점에서 만날 때, 상수 a 의 값은?

① 5

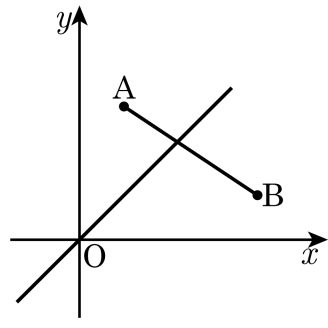
② 6

③ 7

④ 8

⑤ 9

14. 일차함수 $y = ax$ 의 그래프가 두 점 $A(1, 3)$, $B(4, 1)$ 을 이은 선분과 만날 때, a 의 값의 범위는?



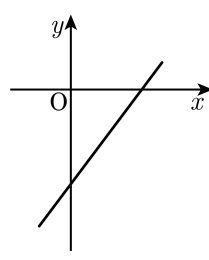
- ① $\frac{1}{2} \leq a \leq 2$ ② $\frac{1}{4} \leq a \leq 3$ ③ $1 \leq a \leq 2$
④ $1 \leq a \leq 4$ ⑤ $2 \leq a \leq 4$

15. 직선의 방정식 $6x-3y+5=0$ 의 그래프와 평행한 일차함수 $y=ax+b$ 가 $f(-4)=0$ 을 만족할 때, $a+b$ 의 값을 구하여라.

▶ 답: _____


16. 일차방정식 $ax - by - 6 = 0$ 의 그래프가 다음 그림과 같을 때, a 와 b 의 부호는?

- ① $a > 0, b < 0$
- ② $a < 0, b < 0$
- ③ $a < 0, b > 0$
- ④ $a > 0, b > 0$
- ⑤ $a = 0, b = 0$

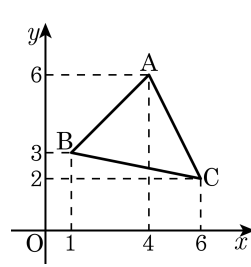


17. 연립방정식 $\begin{cases} x+ay=6 \\ -x+y=2 \end{cases}$ 을 만족하는 순서쌍 (x, y) 가 제 1사분면에

에 위치하기 위한 모든 a 의 값의 합을 구하여라.
(단, a, x, y 는 모두 정수이다.)

 답: _____

18. 다음 그림에서 일차함수 $y = ax$ 의 직선이 $\triangle ABC$ 와 교차할 때, a 의 값의 범위는?



- ① $\frac{1}{2} \leq a \leq 2$ ② $\frac{1}{3} \leq a \leq \frac{3}{2}$ ③ $\frac{3}{2} \leq a \leq 3$
 ④ $\frac{1}{3} \leq a \leq 3$ ⑤ $\frac{1}{3} \leq a \leq 2$

19. 세 방정식 $y = 2$, $-x + y = -4$, $2x + y = -6$ 의 그래프로 둘러싸인 부분의 넓이는?

- ① $\frac{100}{3}$ ② $\frac{112}{3}$ ③ $\frac{140}{3}$ ④ $\frac{144}{3}$ ⑤ $\frac{135}{3}$

20. 일차함수 $y = \frac{3}{4}x + 3$ 의 그래프와 x 축, y 축으로 둘러싸인 부분의 넓이를 $y = ax + a$ 의 그래프가 이등분할 때, a 의 값을 구하여라.

▶ 답: $a =$ _____

21. 일차방정식 $ax + y + b = 0$ 의 그래프 위의 두 점 $(a, f(a)), (b, f(b))$ 에 대하여

다음 조건을 만족할 때, $f(3)$ 의 값을 구하여라. (단, $y = f(x)$)

$$\begin{array}{l} \text{(가)} \frac{f(b) - f(a)}{b - a} = 2 \\ \text{(나)} f(0) = 6 \end{array}$$

▶ 답: _____

22. 다음 보기에서 일차방정식 $2x + y = 6$ 에 대한 설명으로 옳은 것을 모두 고른 것은?

보기

- ㉠ 그래프는 제 1, 2, 4 사분면 위에 나타난다.
- ㉡ 미지수가 두 개인 일차방정식이다.
- ㉢ 주어진 일차방정식의 해를 좌표평면 위에 나타내면 한 직선위의 점들이 된다.
- ㉣ 해의 개수는 유한개이다.
- ㉤ x 값이 -2 일 때, y 의 값은 10 이다.
- ㉥ 그래프를 그리면 직선 그래프가 그려진다.

① ㉠, ㉡, ㉣


② ㉠, ㉢, ㉤

③ ㉡, ㉢, ㉣, ㉥

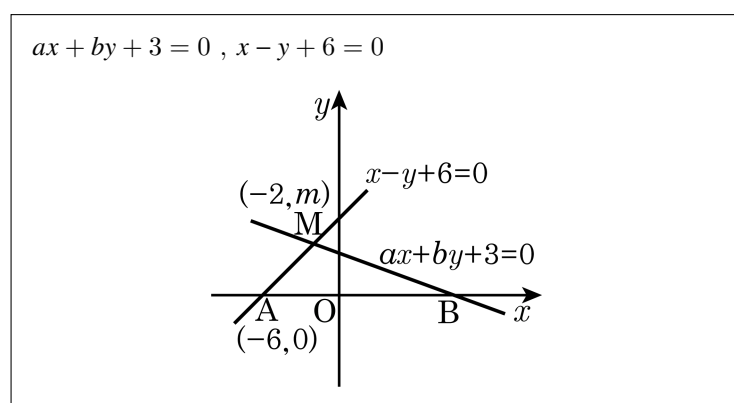
④ ㉠, ㉡, ㉢, ㉣, ㉥

⑤ ㉠, ㉡, ㉢, ㉣, ㉥

23. 점 $(-10, 5)$ 를 지나고 y 축에 평행한 직선의 방정식을 구하여라.

 답: _____

24. 다음은 두 직선과 그 그래프를 나타낸 것이다. 이때, 교점 $M(-2, m)$ 에서 만나고 $\frac{3}{2}\overline{AO} = \overline{BO}$ 이다. 이 때, abm 의 값은?



- ① $\frac{1}{2}$ ② -2 ③ $\frac{1}{3}$ ④ $\frac{1}{5}$ ⑤ $\frac{11}{9}$

25. 한 점에서 만나지 않는 세 직선 $y = x + 2$, $y = \frac{1}{2}x - 1$, $y = ax + b$ 를 그렸을 때, 세 직선으로 둘러싸인 삼각형이 생기지 않기 위한 a 의 값을 모두 구하여라.

▶ 답: _____

▶ 답: _____