

1. 다음 중 평행이동 또는 대칭이동에 의하여 $y = \sqrt{-x}$ 의 그래프와 겹쳐질 수 없는 것은?

① $y = -\sqrt{1-x} + 1$

② $y = \sqrt{x} - 1$

③ $y = \sqrt{x-1} + 3$

④ $y = -\sqrt{-x+2} + 2$

⑤ $y = \sqrt{-2x+1} - 1$

2. 무리함수 $y = \sqrt{ax}$ 의 그래프에 대한 다음 설명 중 옳지 않은 것은?

- ① 정의역은 $\{x \mid x \geq 0\}$ 이다.
- ② 치역은 $\{y \mid y \geq 0\}$ 이다.
- ③ $y = -\sqrt{ax}$ 와 x 축에 대하여 대칭이다.
- ④ $y = \sqrt{-ax}$ 와 y 축에 대하여 대칭이다.
- ⑤ $a > 0$ 이면 원점과 제 1사분면을 지난다.

3. 무리함수 $y = \sqrt{9 + 3x} - 2$ 에 대한 다음 설명 중 옳은 것을 고르면?

① 그래프는 x 축과 점 $\left(\frac{5}{3}, 0\right)$ 에서 만난다.

② 정의역은 $\{x|x \leq -3\}$ 이다.

③ 치역은 $\{y|y \geq -1\}$ 이다.

④ 그래프를 평행이동하면 $y = -\sqrt{3x}$ 의 그래프와 겹칠 수 있다.

⑤ 제4 사분면을 지나지 않는다.

4. 무리함수 $y = \sqrt{ax}$ 의 그래프를 x 축의 방향으로 2만큼 평행이동한 후 y 축에 대하여 대칭이동하면 점(1, 3)을 지난다. 이 때, 상수 a 의 값은?

① -3

② -2

③ -1

④ 2

⑤ 3

5. $y = -\sqrt{4-2x} + 1$ 의 그래프에 대한 다음 설명 중 옳지 않은 것은?

① 정의역은 $\{x \mid x \leq 2\}$ 이다.

② 치역은 $\{y \mid y \leq 1\}$ 이다.

③ 평행이동하면 $y = -\sqrt{2x}$ 와 겹쳐진다.

④ 그래프는 제 2사분면을 지나지 않는다.

⑤ 이 그래프는 x 축과 점 $\left(\frac{3}{2}, 0\right)$ 에서 만난다.

6. 함수 $y = \sqrt{2x+6} + 1$ 의 그래프의 설명 중 옳지 않은 것을 나열하면?

㉠ $y = \sqrt{2x}$ 를 평행이동한 것이다.

㉡ $y = \sqrt{2x}$ 를 대칭이동한 것이다.

㉢ 정의역 : $\{x \mid x \geq 3 \text{인 실수}\}$

㉣ 치역 : $\{y \mid y \geq 1 \text{인 실수}\}$

① ㉡, ㉣

② ㉠, ㉡

③ ㉠, ㉢

④ ㉡, ㉢

⑤ ㉠, ㉣

7. 함수 $y = a\sqrt{x+b} + c$ 의 그래프가 다음 그림과 같을 때, 이 그래프와 x 축의 교점의 좌표는? (단, a, b, c 는 상수)

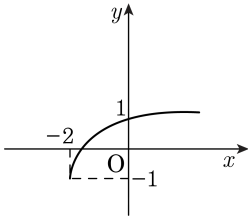
① $\left(-\frac{3}{2}, 0\right)$

② $\left(-\frac{4}{3}, 0\right)$

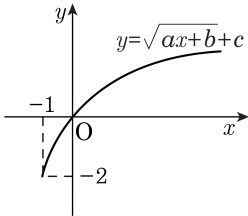
③ $\left(-\frac{5}{3}, 0\right)$

④ $\left(-\sqrt{2}, 0\right)$

⑤ $\left(-\sqrt{3}, 0\right)$



8. 함수 $y = \sqrt{ax + b} + c$ 의 그래프가 다음 그림과 같을 때, $a + b + c$ 의 값을 구하여라.



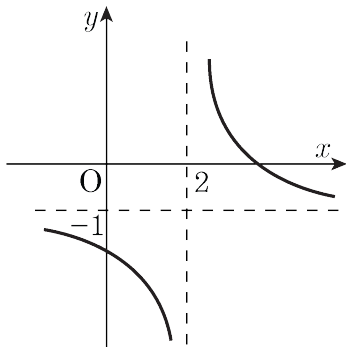
답: _____

9. $y = \sqrt{4x - 12} + 5$ 의 그래프는 함수 $y = 2\sqrt{x}$ 의 그래프를 x 축으로 α ,
 y 축으로 β 만큼 평행이동한 것이다. $\alpha + \beta$ 의 값을 구하여라



답: _____

10. 분수함수 $y = \frac{b}{x+a} + c$ 의 그래프가 다음 그림과 같을 때, 무리함수 $y = \sqrt{cx+a} + b$ 의 그래프가 지나는 사분면을 모두 구하면?



- ① 제1사분면 ② 제2사분면 ③ 제3사분면
 ④ 제4사분면 ⑤ 제1,2사분면

11. 무리함수 $y = \sqrt{a-x} - 1$ 의 그래프가 원점을 지나고 정의역이 $\{x \mid x \leq \alpha\}$, 치역이 $\{y \mid y \geq \beta\}$ 일 때, $a + \alpha + \beta$ 의 값을 구하면?

① -2

② -1

③ 0

④ 1

⑤ 2

12. 정의역이 $\{x \mid x \leq 3\}$, 치역이 $\{y \mid y \geq 4\}$ 인 무리함수 $f(x) = \sqrt{a(x-p)} + q$ 에 대하여 $f(1) = 6$ 일 때, $a + p + q$ 의 값을 구하면?

① 2

② 3

③ 4

④ 5

⑤ 6

13. $a \leq x \leq 1$ 일 때, $y = \sqrt{3 - 2x} + 1$ 의 최솟값이 m , 최댓값이 6 이다.
이때, $m - a$ 의 값을 구하여라.



답: _____

14. $1 \leq x \leq a$ 일 때, $y = \sqrt{2x-1} + 3$ 의 최솟값이 m , 최댓값이 6이다.
 $a + m$ 의 값을 구하여라.



답: _____

15. 분수함수 $y = \frac{ax-1}{x+b}$ 의 점근선이 $x = -2$, $y = 3$ 일 때, 무리함수 $y = \sqrt{ax+b}$ 의 정의역은? (단, a, b 는 상수)

① $\{x \mid x \leq -3\}$

② $\left\{x \mid x \leq -\frac{2}{3}\right\}$

③ $\left\{x \mid x \geq -\frac{2}{3}\right\}$

④ $\left\{x \mid x \geq \frac{2}{3}\right\}$

⑤ $\{x \mid x \geq 3\}$

16. 다음 그래프는 $y = \sqrt{x}$ 의 그래프를 평행 이동한 것이다. 이 그래프의 함수는?

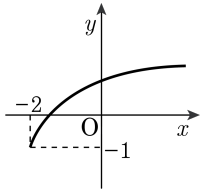
① $y = \sqrt{x-2} + 1$

② $y = \sqrt{x-2} - 1$

③ $y = \sqrt{x+2} + 1$

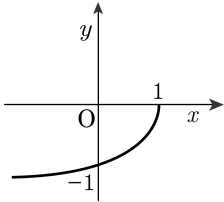
④ $y = \sqrt{x+2} - 1$

⑤ $y = -\sqrt{x-2} - 1$

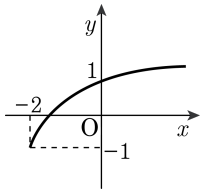


17. $y = -\sqrt{ax + b} + c$ 의 그래프의 개형이 아래
그림과 같을 때, $a + b + c$ 의 값은?

- ① 0 ② 1 ③ 2 ④ 3 ⑤ 4



18. 함수 $y = a\sqrt{x+b} + c$ 의 그래프가 다음 그림과 같을 때, 이 그래프와 x 축의 교점의 좌표는? (단, a, b, c 는 상수)



① $\left(-\frac{3}{2}, 0\right)$

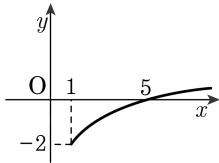
② $\left(-\frac{4}{3}, 0\right)$

③ $\left(-\frac{5}{3}, 0\right)$

④ $(-\sqrt{2}, 0)$

⑤ $(-\sqrt{3}, 0)$

19. 다음 그림은 무리함수 $y = \sqrt{ax + b} + c$ 의 그래프를 그린 것이다. 이 때, 상수 a, b, c 에 대하여 $a + b + c$ 의 값은?



- ① 1 ② -1 ③ 2
 ④ -2 ⑤ 3

20. 무리함수 $y = \sqrt{ax + b} + c$ 의 그래프가 다음 그림과 같을 때 $a + b + c$ 의 값은?

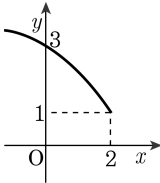
① -1

② 0

③ 1

④ 2

⑤ 3



21. 무리함수 $y = -\sqrt{ax + b} + c$ 의 그래프가 다음 그림과 같을 때, $a + b + c$ 의 값은?

- ① 0 ② 1 ③ 2 ④ 3 ⑤ 4

