

1. 다음은 시우네 반 학생들의 키를 조사하여 나타낸 표이다. 키가 가장 큰 학생은 몇 cm인가?

학생들의 키 (단위 : cm)

128	136	135	143	142
155	137	124	140	136
131	153	140	148	152
149	120	138	144	127

▶ 답: \_\_\_\_\_ cm

2. 다음은 태국어네 반 친구들의 철봉에 오래매달리기의 기록을 줄기와 옆 그림으로 나타낸 것이다. 줄기 3의 옆을 모두 찾아 써라.

줄기	옆				
0	3	4	7	9	
1	0	1	1	2	4 5 8
2	0	2	3	6	9 5
3	2	4	4	7	
4	3				

> 답: \_\_\_\_\_

> 답: \_\_\_\_\_

> 답: \_\_\_\_\_

> 답: \_\_\_\_\_

3. 다음 도수분포표는 어느 반 학생들의 식사 시간을 조사하여 나타낸 것이다. 식사시간이 18분인 학생이 속하는 계급의 도수를 구하여라.

식사시간(분)	도수(명)
10 <sup>이상</sup> ~ 15 <sup>미만</sup>	9
15 <sup>이상</sup> ~ 20 <sup>미만</sup>	12
20 <sup>이상</sup> ~ 25 <sup>미만</sup>	4
25 <sup>이상</sup> ~ 30 <sup>미만</sup>	5
합계	30

▶ 답: \_\_\_\_\_ 명

4. 다음은 영희네 반 학생 15명의 영어 성적이다. 빈 칸에 들어갈 수를 차례대로 써라.

80	85	90
92	63	75
68	78	83
75	83	81
93	92	90

영어성적(점)	학생 수(명)
60 <sup>이상</sup> ~ 70 <sup>미만</sup>	2
70 <sup>이상</sup> ~ 80 <sup>미만</sup>	
80 <sup>이상</sup> ~ 90 <sup>미만</sup>	
90 <sup>이상</sup> ~ 100 <sup>미만</sup>	
합계	15

▶ 답: \_\_\_\_\_

▶ 답: \_\_\_\_\_

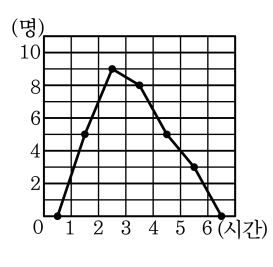
▶ 답: \_\_\_\_\_

5. 다음 도수분포표에 대한 설명 중 옳은 것은?

점수(점)	도수
30 <sup>이상</sup> ~ 40 <sup>미만</sup>	2
40 <sup>이상</sup> ~ 50 <sup>미만</sup>	7
50 <sup>이상</sup> ~ 60 <sup>미만</sup>	12
60 <sup>이상</sup> ~ 70 <sup>미만</sup>	15
70 <sup>이상</sup> ~ 80 <sup>미만</sup>	10
80 <sup>이상</sup> ~ 90 <sup>미만</sup>	9
90 <sup>이상</sup> ~ 100 <sup>미만</sup>	5
합계	60

- ① 도수가 가장 작은 계급의 계급값은 25 점이다.
- ② 도수가 가장 큰 계급의 계급값은 65 점이다.
- ③ 계급의 크기는 20 점이다.
- ④ 계급의 수는 8 개다.
- ⑤ 계급의 수는 60 이다.

6. 다음 그래프는 선아네 반 친구들의 하루 동안의 인터넷 사용 시간을 조사하여 그린 도수분포다각형이다. 계급의 크기를 구하여라.



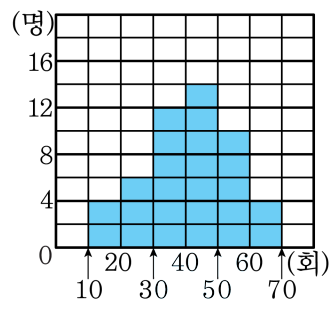
▶ 답: \_\_\_\_\_ 시간

7. 다음은 민경이네 반 학생 50 명이 방학동안 읽은 책의 수를 나타낸 도수분포표이다. 6 권 미만을 읽은 학생은 전체의 몇 % 인가?

책의 수(권)	학생 수(명)
0 <sup>이상</sup> ~ 2 <sup>미만</sup>	10
2 <sup>이상</sup> ~ 4 <sup>미만</sup>	8
4 <sup>이상</sup> ~ 6 <sup>미만</sup>	
6 <sup>이상</sup> ~ 8 <sup>미만</sup>	7
8 <sup>이상</sup> ~ 10 <sup>미만</sup>	9
합계	50

- ① 15%    ② 20%    ③ 32%    ④ 45%    ⑤ 68%

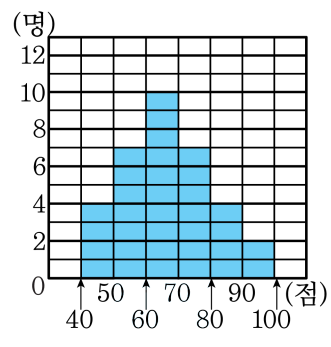
8. 다음 히스토그램은 어느 반 학생의 윗몸일으키기 횟수를 조사하여 나타낸 것이다. 전체 학생 수를  $a$ , 계급의 크기를  $b$ , 계급의 개수를  $c$  라고 할 때,  $a + b + c$  의 값을 구하면?



- ① 65      ② 66      ③ 67      ④ 68      ⑤ 69

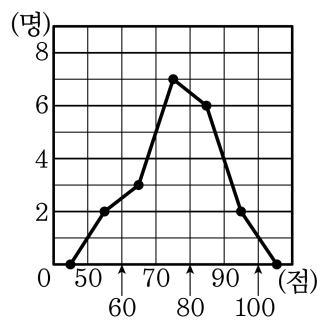


9. 다음 그림은 윤선이네 반 학생들의 영어 성적을 조사하여 나타낸 히스토그램이다. 도수가 가장 큰 계급의 직사각형의 넓이는?



- ① 20      ② 40      ③ 70      ④ 80      ⑤ 100

10. 다음은 영수네 반 1 학기 수학성적을 나타낸 도수분포다각형이다. 도수분포다각형과 가로축으로 둘러싸인 부분의 넓이는?



- ① 100      ② 200      ③ 300      ④ 400      ⑤ 500

11. 다음 표는 1학년 2반 학생들이 가방 안에 넣고 다니는 책의 수를 조사하여 만든 도수분포표이다. 책을 2권 이상 6권 미만 넣고 다니는 학생들의 가방 안에 들어있는 책 수의 평균은?

책의 수(권)	도수(명)
0 <sup>이상</sup> ~ 2 <sup>미만</sup>	9
2 <sup>이상</sup> ~ 4 <sup>미만</sup>	11
4 <sup>이상</sup> ~ 6 <sup>미만</sup>	5
6 <sup>이상</sup> ~ 8 <sup>미만</sup>	4
8 <sup>이상</sup> ~ 10 <sup>미만</sup>	1
합계	30

- ①  $\frac{55}{16}$       ②  $\frac{57}{16}$       ③  $\frac{59}{16}$       ④  $\frac{29}{8}$       ⑤  $\frac{31}{8}$

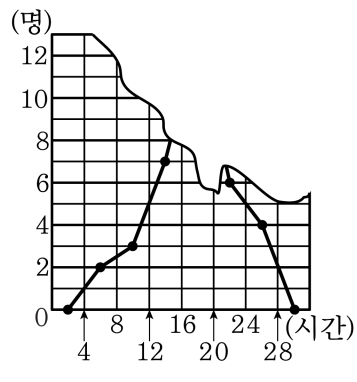
12. 다음 중 도수의 합이 다른 두 자료를 비교할 때, 가장 적당한 것은?

- ① 히스토그램      ② 평균      ③ 상대도수
- ④ 도수분포표      ⑤ 계급값

13.  $A, B$  두 학급의 전체 도수의 비가  $2:3$ 이고 어떤 계급의 도수의 비가  $4:5$ 일 때, 이 계급의 상대도수의 비는?

- ①  $3:4$     ②  $4:5$     ③  $5:6$     ④  $5:4$     ⑤  $6:5$

14. 다음은 1학년 5반 학생 35명의 봉사 활동 시간을 나타낸 도수분포 다각형이 얼룩져서 보이지 않는다. 봉사 시간이 16시간 이상 20시간 미만인 학생 수를 구하여라.



▶ 답: \_\_\_\_\_ 명

15. 다음 표는 유진이네 반 학생에 대한 체육 실기 점수를 조사하여 나타낸 상대도수의 분포표이다. 다음 설명 중 옳지 않은 것을 고르면?

실기 점수(점)	학생 수(명)	상대도수
60 <sup>이상</sup> ~ 70 <sup>미만</sup>	4	
70 <sup>이상</sup> ~ 80 <sup>미만</sup>	8	
80 <sup>이상</sup> ~ 90 <sup>미만</sup>	12	
90 <sup>이상</sup> ~ 100 <sup>미만</sup>		0.04
합계	25	

- ① 실기 점수가 70 점 이상 80 점 미만인 계급의 상대도수는 0.32 이다.  
② 상대도수의 총합은 1 이다.  
③ 실기 점수가 60 점 이상 70 점 미만인 계급의 상대도수는 0.16 이다.  
④ 실기 점수가 90 점 이상 100 점 미만인 학생 수는 1 명이다.  
⑤ 실기 점수가 80 점 이상 90 점 미만인 계급의 상대도수는 0.4 이다.

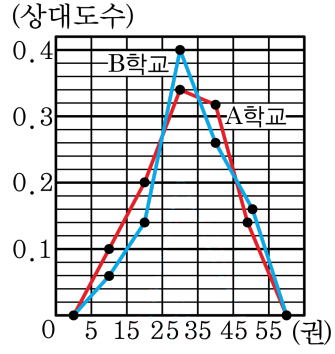
16. 다음 표는 어느 중학교 학생들이 하루에 보내는 휴대전화 문자메시지 건수를 조사하여 나타낸 상대도수의 분포표인데 일부가 찢어져 보이지 않는다. 건수가 60회 이상 80회 미만인 계급의 학생 수를 구하여라.

건 수(회)	학생 수(명)	상대도수
0 <sup>이상</sup> ~ 20 <sup>미만</sup>	50	0.10
60 ~ 80		0.25
80		

▶ 답: \_\_\_\_\_ 명

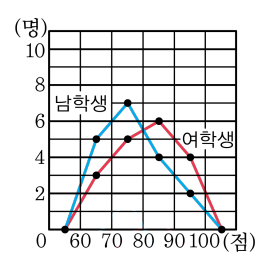


17. 다음은 A, B 두 학교 학생들이 한 달동안 읽은 책의 수를 조사하여 나타낸 도수분포다각형이다. 35 권 이상 45 권 미만의 계급에서 어느 반의 학생이 더 많은지 구하여라. (단, A 학교 학생은 전체 200 명이고, B 학교 학생은 전체 300 명이다.)



▶ 답: \_\_\_\_\_ 학교

18. 다음 그림은 다짐이네 반 남학생과 여학생들의 국어 성적을 조사하여 나타낸 도수분포다각형이다. 다음 설명 중 옳지 않은 것은?



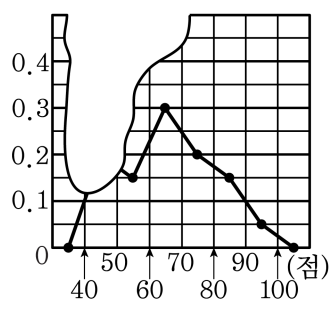
- ① 각각의 도수분포다각형으로 둘러싸인 부분의 넓이는 서로 같다.
- ② 국어 점수가 70 점 미만인 남학생은 5 명이다.
- ③ 다짐이네 반 학생은 모두 36 명이다.
- ④ 계급값이 75 점인 학생은 여학생이 남학생보다 2 명 더 많다.
- ⑤ 국어 성적이 90 점 이상인 여학생은 4 명이다.

19. 다음 표는 우리나라 40개 도시들 내의 폭포수의 수를 조사하여 나타낸 것이다. 다음 설명 중 옳지 않은 것은?

폭포수(개)	상대도수
0 <sup>이상</sup> ~ 2 <sup>미만</sup>	0.15
2 <sup>이상</sup> ~ 4 <sup>미만</sup>	0.4
4 <sup>이상</sup> ~ 6 <sup>미만</sup>	
6 <sup>이상</sup> ~ 8 <sup>미만</sup>	0.15
합계	

- ① 폭포가 4개 이상 6개 미만인 도시는 전체의 30%이다.
- ② 폭포가 가장 많은 도시에는 7개의 폭포가 있다.
- ③ 계급값이 5인 계급의 도수는 12이다.
- ④ 폭포의 개수가 4개 미만인 도시의 수는 22개이다.
- ⑤ 40개 도시에는 평균 3.9개의 폭포가 있다.

20. 다음 그래프는 S중학교 학생들의 수학 성적을 상대도수의 그래프로 나타낸 것으로 그 일부가 찢어져서 알아볼 수가 없다. 90점 이상 100점 미만의 학생 수가 2명일 때, 전체 학생 수를 구하여라.



▶ 답: \_\_\_\_\_ 명